
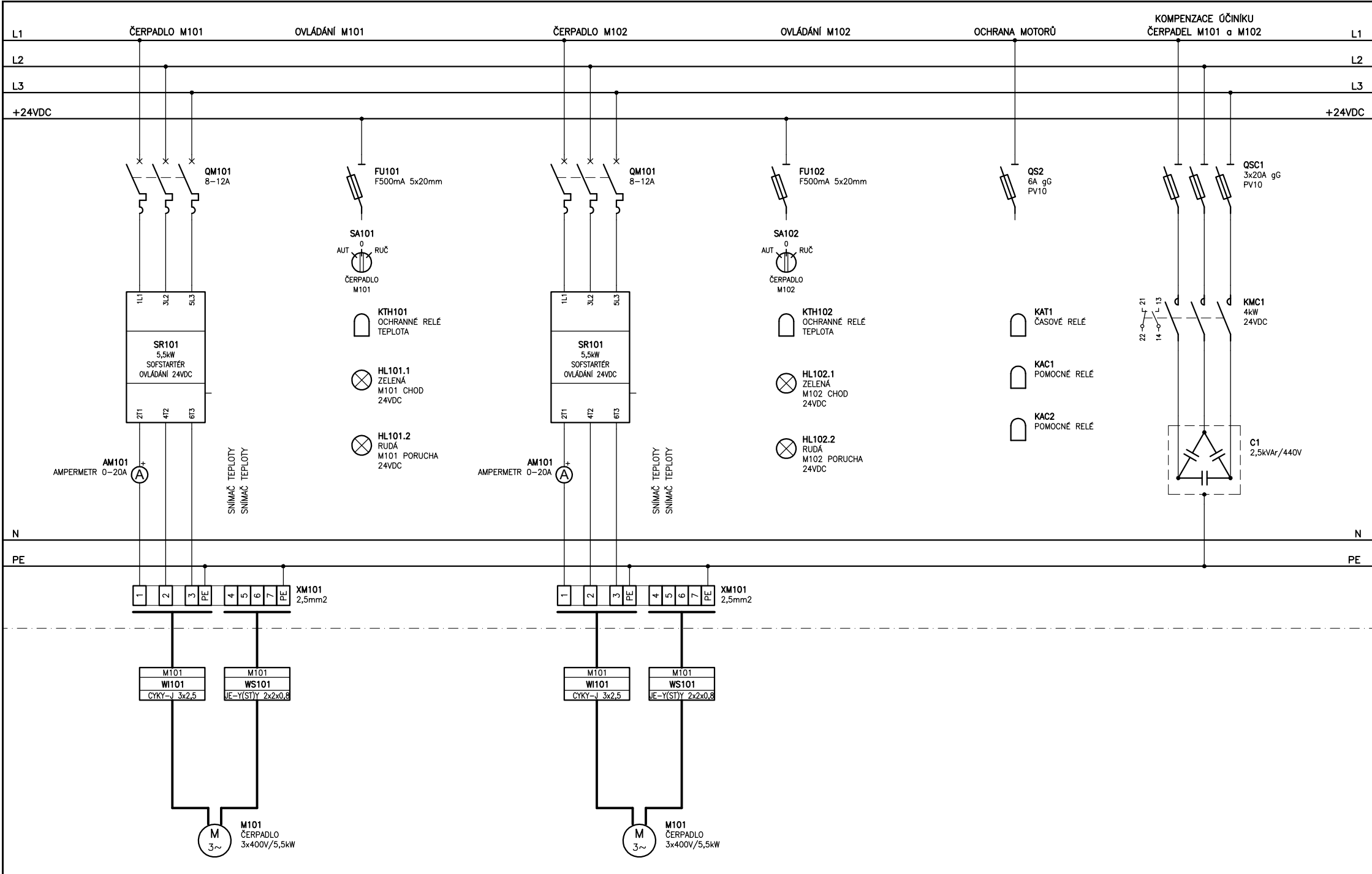
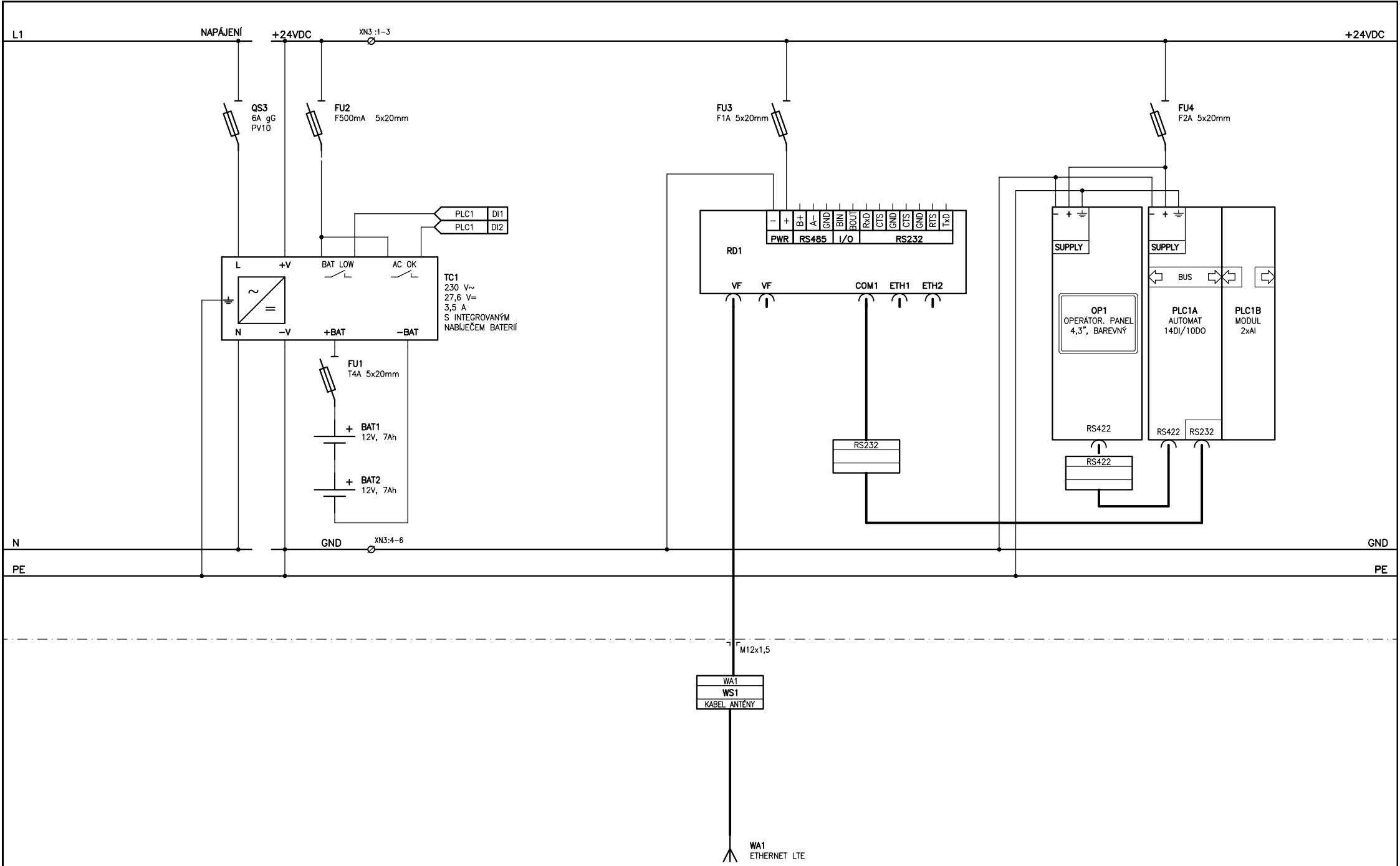



3				 <p>Lázeňská 354 562 01 Ústí nad Orlicí web: <a href="http://www.cs-tech.cz">www.cs-tech.cz</a> e-mail: <a href="mailto:info@cs-tech.cz">info@cs-tech.cz</a></p>	NÁZEV AKCE: REZ19109 ČSOV2 Lukovany	Název: ROZVÁDEČ RM2-ČSOV2 SCHÉMA ZAPOJENÍ	LIST/LISTŮ – FORMÁT: A4 1/6		STUPEŇ PD: DPS	PŘÍLOHA Č: PD18023-01/D_2
2					PS/SO: PS 06 přenos dat		VYPRACOVAL: BAČE D.	DATUM: 10.02.2021		
1					INVESTOR: Svazek vodovodů a kanalizací Ivančice		VED.PROJEKTU: NEŤUKA Z.	10.02.2021		
REV:	POPIS REVIZE:	PROVEDL:	DATUM:		SOUBOR: schéma.dwg		SCHVÁLIL: NEŤUKA Z.	10.02.2021		



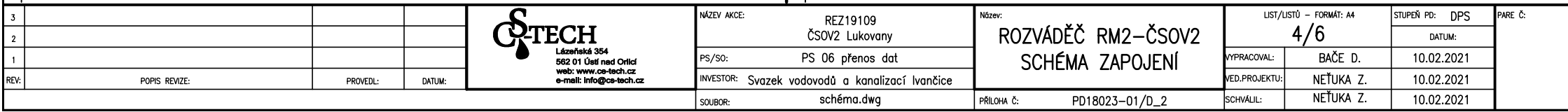






3				 <p>Lázeňská 354 562 01 Ústí nad Orlicí web: www.cs-tech.cz e-mail: info@cs-tech.cz</p>	NÁZEV AKCE: REZ19109 ČSOV2 Lukovany	Název: ROZVÁDĚČ RM2-ČSOV2 SCHÉMA ZAPOJENÍ	LIST/LISTŮ - FORMÁT: A4 3/6	STUPEŇ PD: DPS	PÁRE Č:
2					PS/SO: PS 06 přenos dat			DATUM:	
1					INVESTOR: Svazek vodovodů a kanalizací Ivančice		VYPRACOVAL: BAČE D.	10.02.2021	
REV:	POPIS REVIZE:	PROVEDL:	DATUM:		SOUBOR: schéma.dwg	PŘÍLOHA Č: PD18023-01/D_2	VED.PROJEKTU: NEŤUKA Z.	10.02.2021	
						SCHVÁLIL: NEŤUKA Z.	10.02.2021		

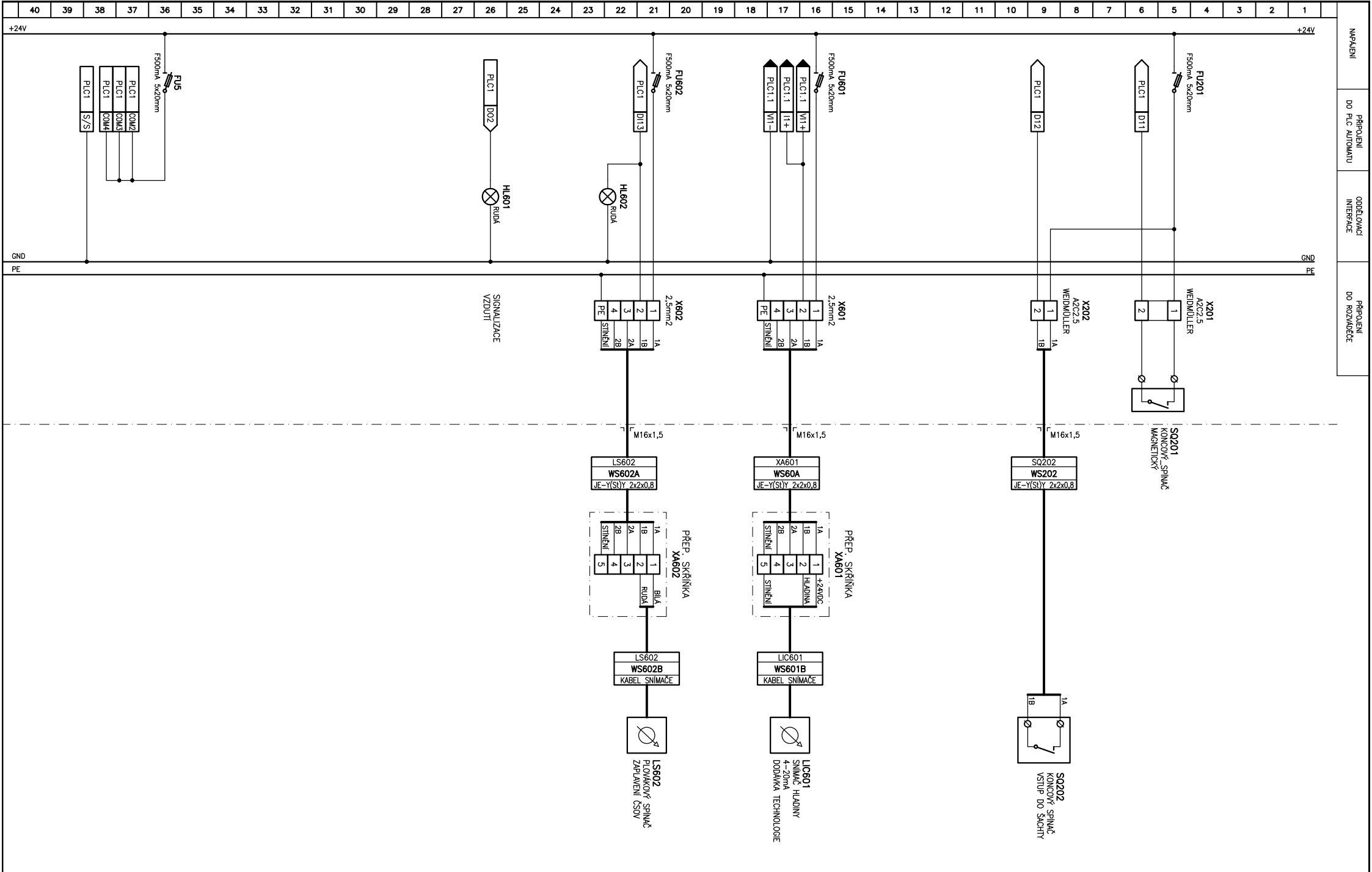













3				 <div>Lázeňská 354 562 01 Ústí nad Orlicí web: <a href="http://www.cs-tech.cz">www.cs-tech.cz</a> e-mail: <a href="mailto:info@cs-tech.cz">info@cs-tech.cz</a></div>	NÁZEV AKCE:	REZ19109 ČSOV2 Lukovany	Název: <div>ROZVÁDĚČ RM2-ČSOV2</div> <div>SCHÉMA ZAPOJENÍ</div>	LIST/LISTŮ - FORMÁT: A4		STUPEŇ PD:	DPS	PARE Č:
2					PS/SO:	PS 06 přenos dat		6/6		DATUM:		
1					INVESTOR:	Svazek vodovodů a kanalizací Ivančice		VYPRACOVAL:	BAČE D.	10.02.2021		
REV:	POPIS REVIZE:	PROVEDL:	DATUM:					VED.PROJEKTU:	NEŤUKA Z.	10.02.2021		
					SOUBOR:	schéma.dwg		PRÍLOHA Č:	PD18023-01/D_2	SCHVÁLIL:	NEŤUKA Z.	