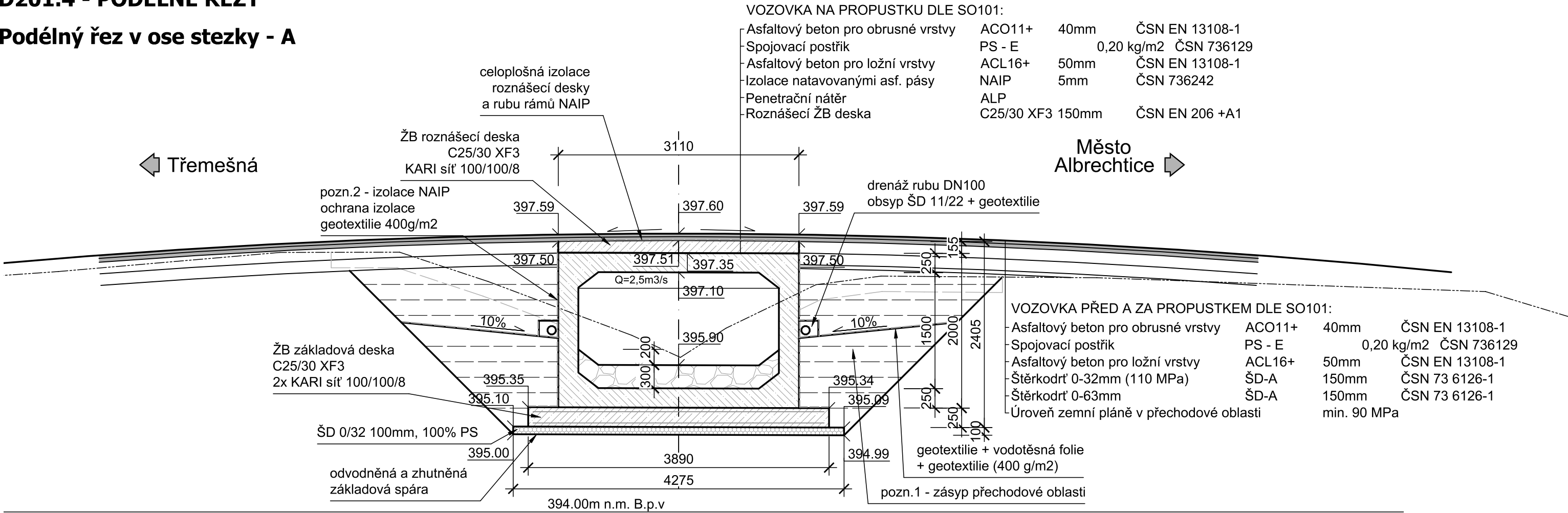


D201.4 - PODÉLNÉ ŘEZY

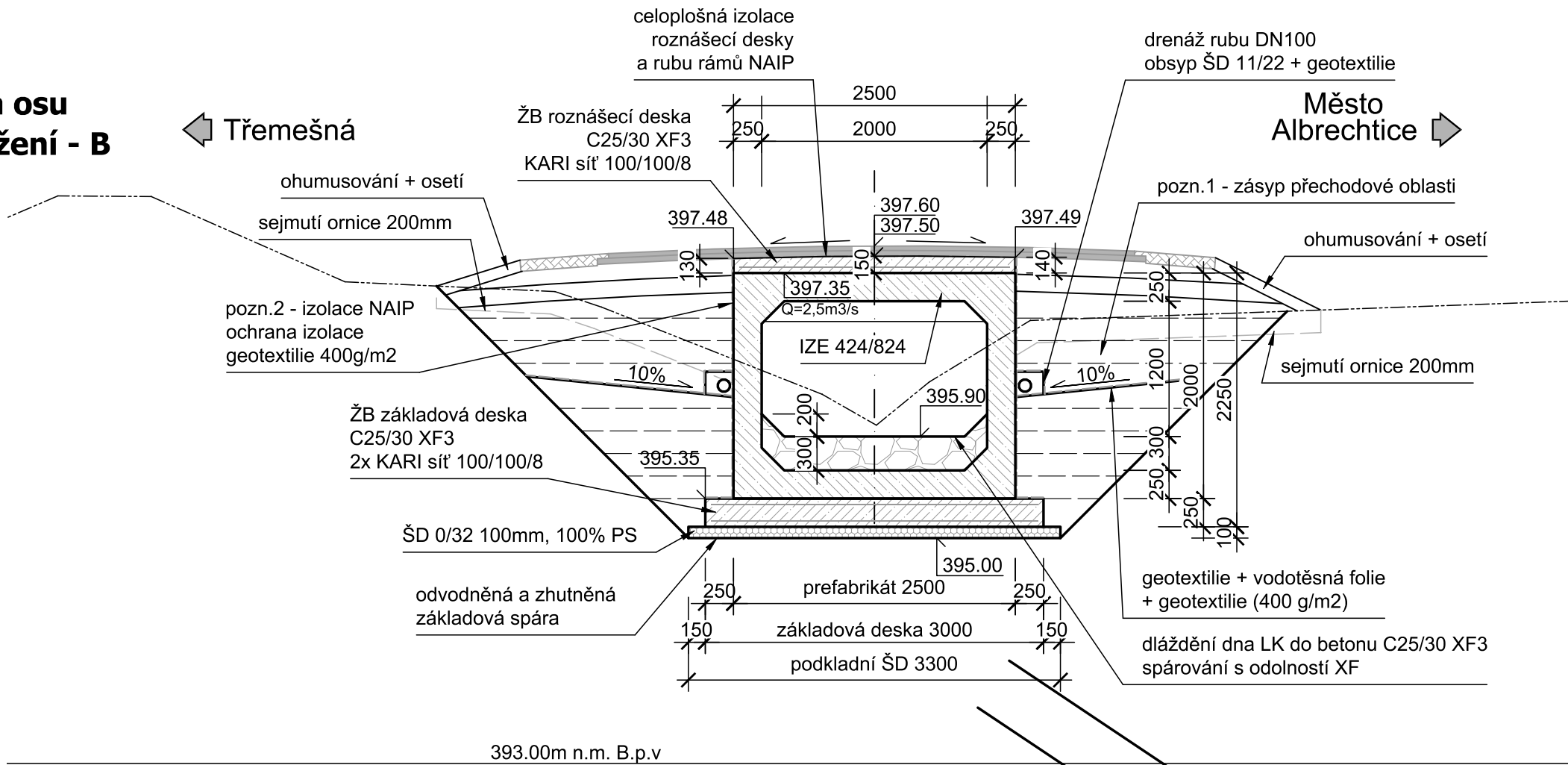
Podélný řez v ose stezky - A



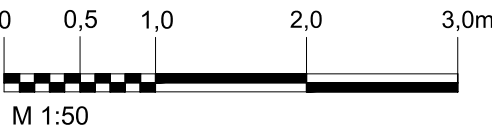
pozn.1: zásyp přechodové oblasti
- nenasákavý, nenamrzavý materiál dle čl. 5.3 ČSN 73 6244 (např. ŠD-A 0-32, ŠP-A, GW, GP do max. zrna 63mm)
- hutnění po vrstvách max. 300mm (dle hutnicích prostředků) Id=0,98 na úrovni zemní pláně Edef,2 min. 90MPa

pozn.2 - izolace roznášecí (spádové) desky a rubu rámů
- penetračně adhezní nátěr
- celoplošně NAIP, pásy přetaženy na základovou desku
- ochrana izolace geotextilie 400g/m2

Podélný řez kolmo na osu propustku v bodu křížení - B



SOUŘADNICOVÝ SYSTÉM: S-JTSK
VÝŠKOVÝ SYSTÉM: BpV



PROJEKTANT:	Ing. Jakub Dokulil	www.hv-projekt.cz projekty pozemních komunikací Ing. Jan Hvorecký Železná 110 793 26 Vrbno pod Pradědem IČ: 76193578
HLAVNÍ PROJEKTANT:	Ing. Jan Hvorecký	
ZODPOVĚDNÝ PROJEKTANT:	Ing. Jan Hvorecký	
KRESLIL:	Ing. Jakub Dokulil	
INVESTOR:	OBEC TŘEMEŠNÁ	KRAJ: MORAVSKOSLEZSKÝ DATUM: 03/2020 STUPEŇ: PDPS ARCH. Č.: 26-17
AKCE:	CYKLOSTEZKA MĚSTO ALBRECHTICE - TŘEMEŠNÁ	
OBJEKT:	SO 201 - PROPUSTEK PŘES LP OPAVICE V KM 1,24913	
VÝKRES:	PODÉLNÉ ŘEZY	
FORMÁT:	3xA4	MĚŘITKO: 1:50
VÝKR. Č.:	D2 04	