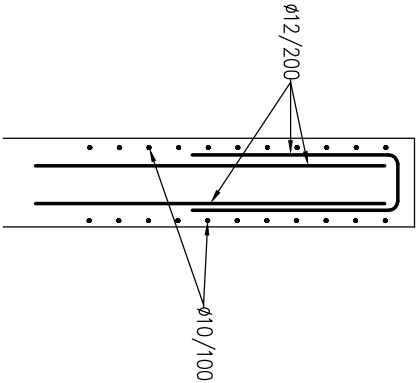
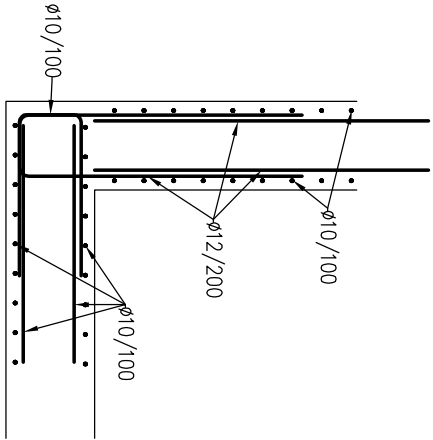


CHAR. ŘEZY /1:25 /
STĚNA



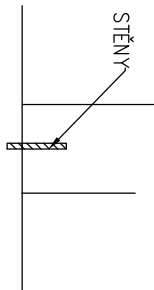
STĚNAXDNO



CHAR.DETAILY TĚSNĚNÍ PRACOVNÍCH SPÁR /1:25 /

DNŮ x STĚNA
STĚNA x STĚNA

Z1 V OSE STĚNY



LEGENDA:

Z1 TĚSNIČÍ PLECH MIN.Š.120MM S OBOUSTRANNÝM BUTYLKAUČUKEM....PŘEDPOKLÁDANÁ DÉLKA 20bm
TATO PŘEDPOKLÁDANÁ DÉLKA MUSÍ BÝT UPŘESNĚNÁ NA ZÁKLADĚ DODAVATELEM

POZNÁMKA:

- PŘI JAKÉMKOLIV NESOULADU PROJEKTU A SKUTEČNÉHO STAVU JE NUTNÁ KONZULTACE SE STATIKEM
- VZAJEMNÉ NAPOJENÍ JEDNOTLIVÝCH TYPŮ TĚSNĚNÍ PRACOVNÍCH SPÁR MUSÍ BÝT PROVEDENO TAK, ABY BYLA ZARUČENA VODOTĚSNOST KONSTRUKCE
- TĚSNIČÍ SYSTÉMY MUSÍ BÝT OSAZENY PŘED BETONÁŽÍ KONSTRUKCI, OSAZENÍ MUSÍ BÝT PROVEDENO DLE TECHNOLOGIE VÝROBCE
- PROSTUPY VŠECH POTRUBÍ BUDOU ŘEŠENY VODONEPROPUSTNOU ÚPRAVOU
- DISTANČNÍ PRVKY MUSÍ BÝT PROVEDENY Z VLÁKNOBETONU. NA SPÍNAČÍ TYČE BEDNĚNÍ BUDE ROVNĚŽ POUŽITÝ SYSTÉM Z VLÁKNOBETONU VČETNĚ ZÁTEK
- OCELOVÉ PRVKY (ZÁBRADLÍ, STUPADLA, APOD.) BUDOU OSAZOVÁNY DODATEČNĚ
- DO BEDNĚNÍ BUDE VLOŽENÁ ZEMNÍCI SOUSTAVA DLE PROJEKTU PŘÍSLUŠNÉ PROFESE

Projektová dokumentace pro zadání stavby

Datum: leden 2025

| | | | |
|--|--|---------------|--------|
| STAVBA | | Paré | |
| ROZŠÍŘENÍ ČOV STŘELICE | | | |
| ODDÍL | | | |
| D Dokumentace objektů a technických a technologických zařízení | | | |
| D.1 Dokumentace stavebního nebo inženýrského objektu | | | |
| SO/PS | | | |
| SO 04 - DEŠŤOVÁ ZDRŽ | | | |
| MO P5 | | | |
| SO 10 - KANALIZACE V ČOV | | | |
| MO P4 | | Stupeň | |
| | | ZD | |
| PŘÍLOHA | | Číslo přílohy | Revize |
| SO04, SO10, MĚRNÝ OBJEKT, VÝKRES VÝZTUŽE | | D.1.7.2.9 | |