

ÚPRAVA DILTAČNÍCH SPÁR:

TĚSNÍCÍ PE PROVAZEC + PRUŽNÝ TĚSNÍCÍ TMEL, v=150mm
DILTAČNÍ SPÁRY MEZI ŽB NÁDRŽEMI BUDOU VYPLNĚNY DESKAMI Z PĚNOVÉHO POLYSTYRENU tl. 50mm

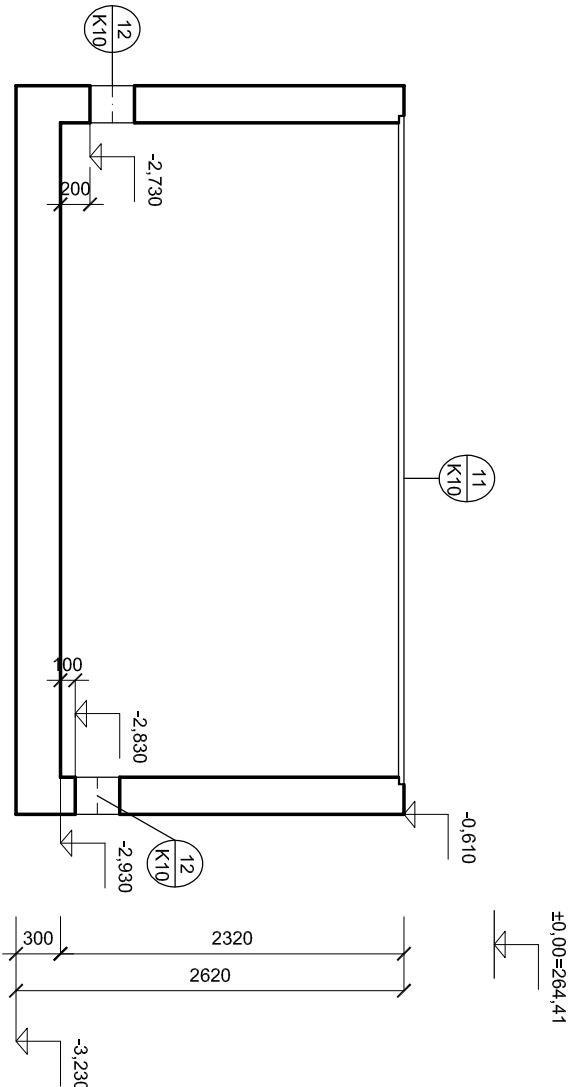
OCHRANĚ UZEMNĚNÍ

UZEMNĚNÍ JE NAVRŽENO JAKO ZÁKLADOVÝ ZEMNIČ FeZn 30/4mm. NA TENTO ZEMNIČ BUDOU PŘIPOJENY VŠECHNY SVODY.
OSADIT DO PODKLADNÍHO BETONU.

iii ZAŘÍZENÍ VZT OSADIT PŘI BETONÁŽI STROPŮ PŘÍSLUŠNÝCH OBJEKTŮ!!!

ŘEZ G-G´

MĚŘENÍ MNOŽSTVÍ ODP. VOD - P4, ODTOK ČOV



±0.00=264,41

Projektová dokumentace pro zadání stavby

Datum: prosinec 2024

STAVBA	Paré
ROZŠÍŘENÍ ČOV STŘELICE	
ODDÍL	D Dokumentace objektů a technických a technologických zařízení D.1 Dokumentace stavebního nebo inženýrského objektu
SO/PS	SO 10 - KANALIZACE V ČOV MĚŘENÍ MNOŽSTVÍ ODP. VOD - P4, ODTOK ČOV
PŘÍLOHA	Měřítko 1:50
	Stupeň ZD
	Číslo přílohy D.1.10.2.3
Revize	
ŘEZ G-G´, výkres tvaru	