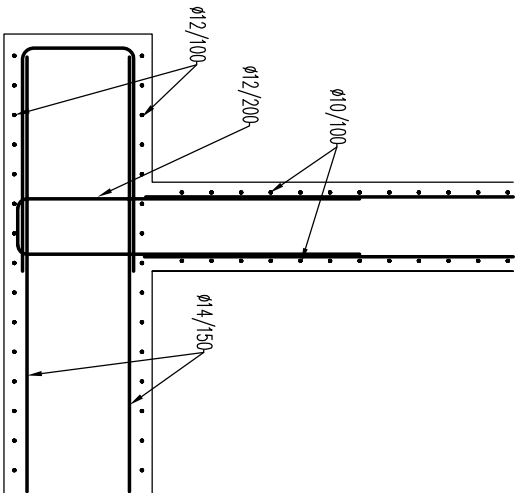
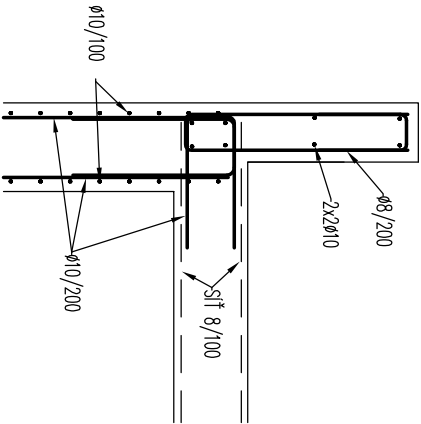
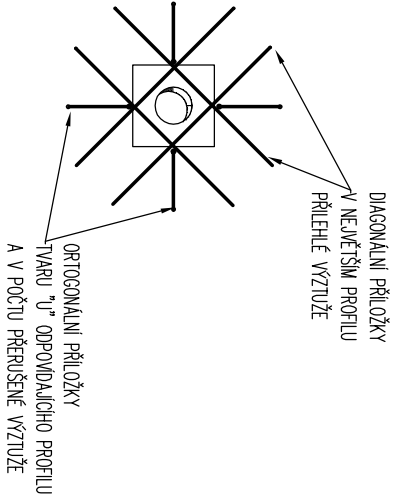


CHAR.SVISLÝ ŘEZ /1:25/



PROSTUPY /1:50/
ÚPRAVA VÝZTUŽE



U PROSTUPŮ 200MM A MENŠÍ
VÝZTUŽ ROZJEDNOUT

BETON ČSN EN 206-1 Změna Z3.

C30/37 – XC4 – XA2 – S3

Max. průsok 35mm podle ČSN EN 12 390-8

NAVRŽENO DLE ČSN EN 1992-1-1
KRITÉ VÝZTUŽE: 40MM

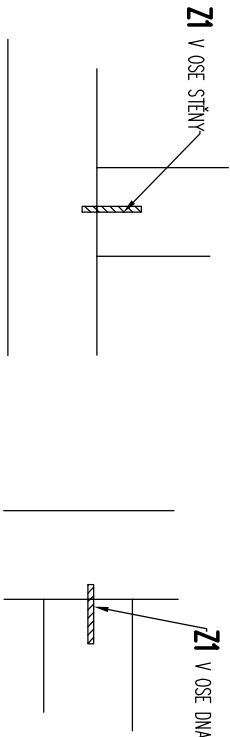
OCEL B 500B

Předpokládané množství výztuže :
ZÁKLADOVÁ DESKA 130kg/m³
OSTATNÍ 120kg/m³

TĚSNĚNÍ PRACOVNÍCH SPÁR /1:25/

STĚNA x STĚNA

STĚNA x DNO



LEGENDA:

Z1 TĚSNÍCÍ PLECH MIN.Š.120MM S OBOUSTRANNÝM BUTYLKAUČUKEM...PŘEDPOKLÁDANÁ DÉLKA 350m

Z2 KŘÍŽOVÝ TĚSNÍCÍ PLECH S OBOUSTRANNÝM BUTYLKAUČUKEM

V PŘEDPOKLÁDANÉ PRACOVNÍ SPÁŘE STĚN MAX.Á 6,0M... 4x8,3x1,15=38,00m

VŠECHNY PŘEDPOKLÁDANÉ DÉLKY MUSÍ BÝT UPŘESNĚNÝ NA ZÁKLADĚ DODAVATELEM
PLÁNOVANÝCH PRACOVNÍCH SPÁR

POZNÁMKA:

- PŘI JAKÉMKOLIV NESOULADU PROJEKTU A SKUTEČNÉHO STAVU JE NUTNÁ KONZULTACE SE STATIKEM
- VZÁJEMNÉ NAPOLENÍ JEDNOTLIVÝCH TYPŮ TĚSNĚNÍ PRACOVNÍCH SPÁR MUSÍ BÝT PROVEDENO TAK, ABY BYLA ZARUČENA VODOTĚSNOST KONSTRUKCE
- TĚSNÍCÍ SYSTÉMY MUSÍ BÝT OSAZENY PŘED BETONÁŽÍ KONSTRUKCÍ, OSAZENÍ MUSÍ BÝT PROVEDENO DLE TECHNOLOGIE VÝROBCE
- PROSTUPY VŠECH POTRUBÍ BUDOU ŘEŠENY VODONEPROPUSTNOU ÚPRAVOU
- DISTANČNÍ PRVKY MUSÍ BÝT PROVEDENY Z VLÁKNOBETONU, NA SPINACÍ TYČE BEDNĚNÍ BUDE ROVNĚŽ POUŽITÝ SYSTÉM Z VLÁKNOBETONU VČETNĚ ZÁTEK
- OCELOVÉ PRVKY (ZABRADÍ, STUPADLA, APOD.) BUDOU OSAZOVÁNY DODATEČNĚ
- DO BEDNĚNÍ BUDE VLOŽENA ZEMNÍCI SOUSTAVA DLE PROJEKTU PŘÍSLUŠNÉ PROFESÉ

Projektová dokumentace pro zadání stavby

Datum: leden 2025

STAVBA		Paré	
ODDÍL D Dokumentace objektů a technických a technologických zařízení D.1 Dokumentace stavebního nebo inženýrského objektu		ROZŠÍŘENÍ ČOV STŘELICE	
SO/PS			
SO 25 - KALOVÉ HOSPODÁŘSTVÍ OSS			
PŘÍLOHA		Měřítko	1:50
		Stupeň	ZD
		Číslo přílohy	D.1.25.2.7
		Revize	