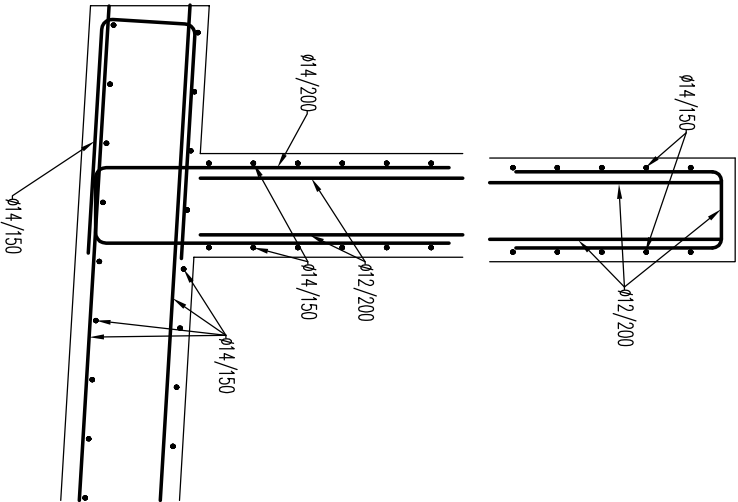
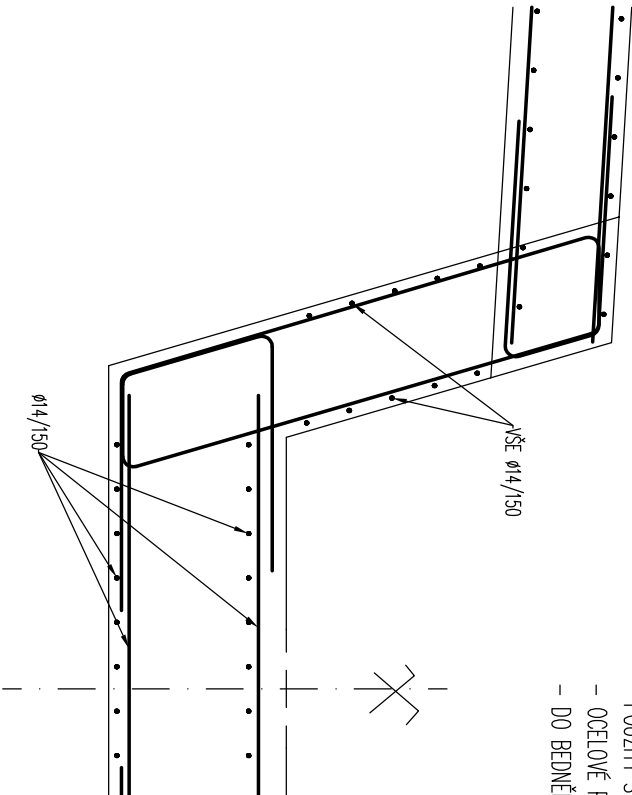


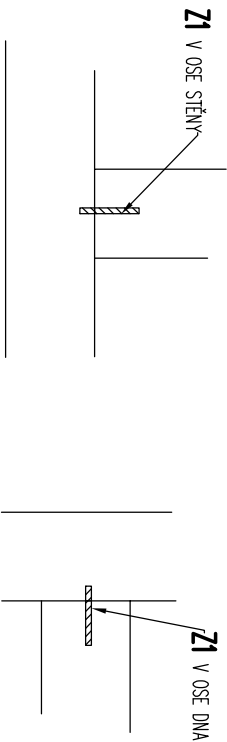
STĚNA /1:25/



DNO /1:25/



TĚSNĚNÍ PRACOVNÍCH SPÁR /1:25/
STĚNA x STĚNA STĚNA x DNO



LEGENDA:

- Z1** TĚSNÍCÍ PLECH MIN.Š.120MM S OBOUSTRANNÝM BUTYLKAUČÍKEM...PŘEDPOKLADANÁ DÉLKA 750m
- Z2** KŘÍŽOVÝ TĚSNÍCÍ PLECH S OBOUSTRANNÝM BUTYLKAUČÍKEM
V PŘEDPOKLADANÉ PRACOVNÍ SPÁŘE STĚN MAX. Á 6,0M... 600m
VŠECHNY PŘEDPOKLADANÉ DÉLKY MUSÍ BÝT UPŘESNĚNÝ NA ZÁKLADĚ DODAVATELEM
PLÁNOVANÝCH PRACOVNÍCH SPÁŘ

POZNÁMKA:

- V MÍSTĚ PROSTUPŮ VÝZTUŽ ROZHRNOUT
- PŘI JAKÉMKOLIV NESOULADU PROJEKTU A SKUTEČNÉHO STAVU JE NUTNÁ KONZULTACE SE STATIKEM
- VZÁJEMNÉ NÁPOJENÍ JEDNOTLIVÝCH TYPŮ TĚSNĚNÍ PRACOVNÍCH SPÁŘ MUSÍ BÝT PROVEDENO TAK, ABY BYLA ZARUČENA VODOTĚSNOST KONSTRUKCE
- TĚSNÍCÍ SYSTÉMY MUSÍ BÝT OSAZENY PŘED BETONÁŽÍ KONSTRUKCI, OSAZENÍ MUSÍ BÝT PROVEDENO DLE TECHNOLOGIE VÝROBCE
- PROSTUPY VŠECH POTRUBÍ BUDOU ŘEŠENY VODONEPROUSTINOU ÚPRAVOU
- DISTANČNÍ PRVKY MUSÍ BÝT PROVEDENY Z VLÁKNOBETONU. NA SPÍNAČÍ TYČE BEDNĚNÍ BUDE ROVNĚŽ POUŽITÝ SYSTÉM Z VLÁKNOBETONU VČETNĚ ZÁTEK
- OCELOVÉ PRVKY (ZÁBRADÍ, STUPADLA, APOD.) BUDOU OSAZOVÁNY DODATEČNĚ
- DO BEDNĚNÍ BUDE VLOŽENA ZEMNÍ SOUSTAVA DLE PROJEKTU PŘÍSLUŠNÉ PROFESE

BETON ČSN EN 206-1 Změna Z3.
C30/37-XC4-XA2-S3
Max. průsák 35mm podle ČSN EN 12 390-8

NAKŘŽENO DLE ČSN EN 1992-1-1
KRYTÍ VÝZTUŽE: 40MM

OCEL B 500B

Předpokládané množství výztuže :
ZÁKLADOVÁ DESKA 130kg/m³
STĚNY 120kg/m³

Projektová dokumentace pro zadání stavby

Datum: leden 2025

STAVBA		Paré	
ROZŠÍŘENÍ ČOV STŘELICE			
		oddíl	
D Dokumentace objektů a technických a technologických zařízení		D.1 Dokumentace stavebního nebo inženýrského objektu	
SO/PS			
SO 21 - DOSAZOVACÍ NÁDRŽE			
PŘÍLOHA		Měřítko	1:50
		Stupeň	ZD
		Číslo přílohy	D.1.20.2.8
SO21, VÝKRES VÝZTUŽE		Revize	