

BETON: C25/30 XC1

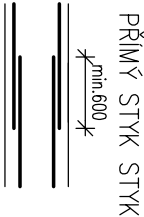
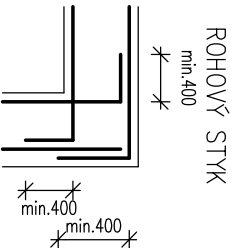
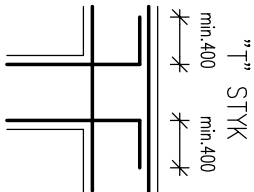
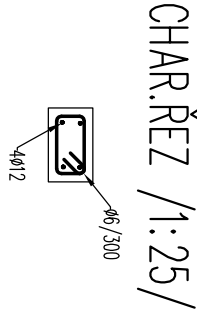
NAVRZENO DLE: CSN EN 1992, CSN EN 206-1-23
KONZISTENCE: S3
KRYTÍ : 25MM

OCEL: (R) B 500B

POZNÁMKA:

- GEOMETRICKÉ TOLERANCE DLE ČSN EN 13670, VČETNĚ PŘÍLOH G
- VÝZTUŽ STYKOVAT DLE POŽADAVKŮ ČSN EN 1992-1-1
- PŘED BETONÁŽÍ OSADIT NAVAŽUJÍCÍ PRVKY (SYSTEMOVÉ PRVKY, APOD.)
- PŘI JAKÉMKOLIV NESOULADU PROJEKTU A SKUTEČNÉHO STAVU JE NUTNÁ KONZULTACE SE STATIKEM

MNOŽSTVÍ VÝZTUŽE 110kg/m³



Projektová dokumentace pro zadání stavby

Datum: leden 2025

STAVBA		Paré	
ROZŠÍŘENÍ ČOV STŘELICE			
ODDÍL			
D Dokumentace objektů a technických a technologických zařízení			
D.1 Dokumentace stavebního nebo inženýrského objektu			
SO/PS			
SO 22 - ARMATURNÍ KOMORA			
		Měřítko	1:50
		Stupeň	ZD
PŘÍLOHA	SO22, POZEDNÍ VĚNCE, VÝKRES VÝZTUŽE	Číslo přílohy	Revize
		D.1.22.3.10	