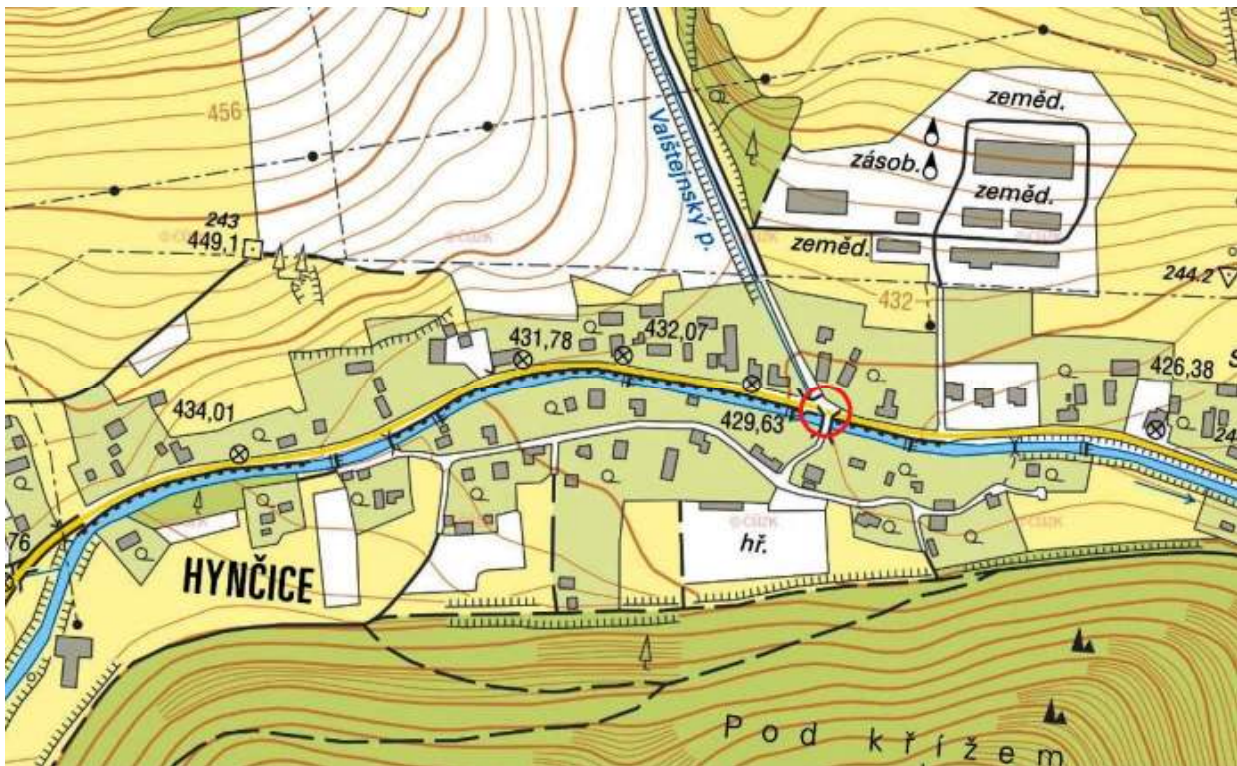


## M9

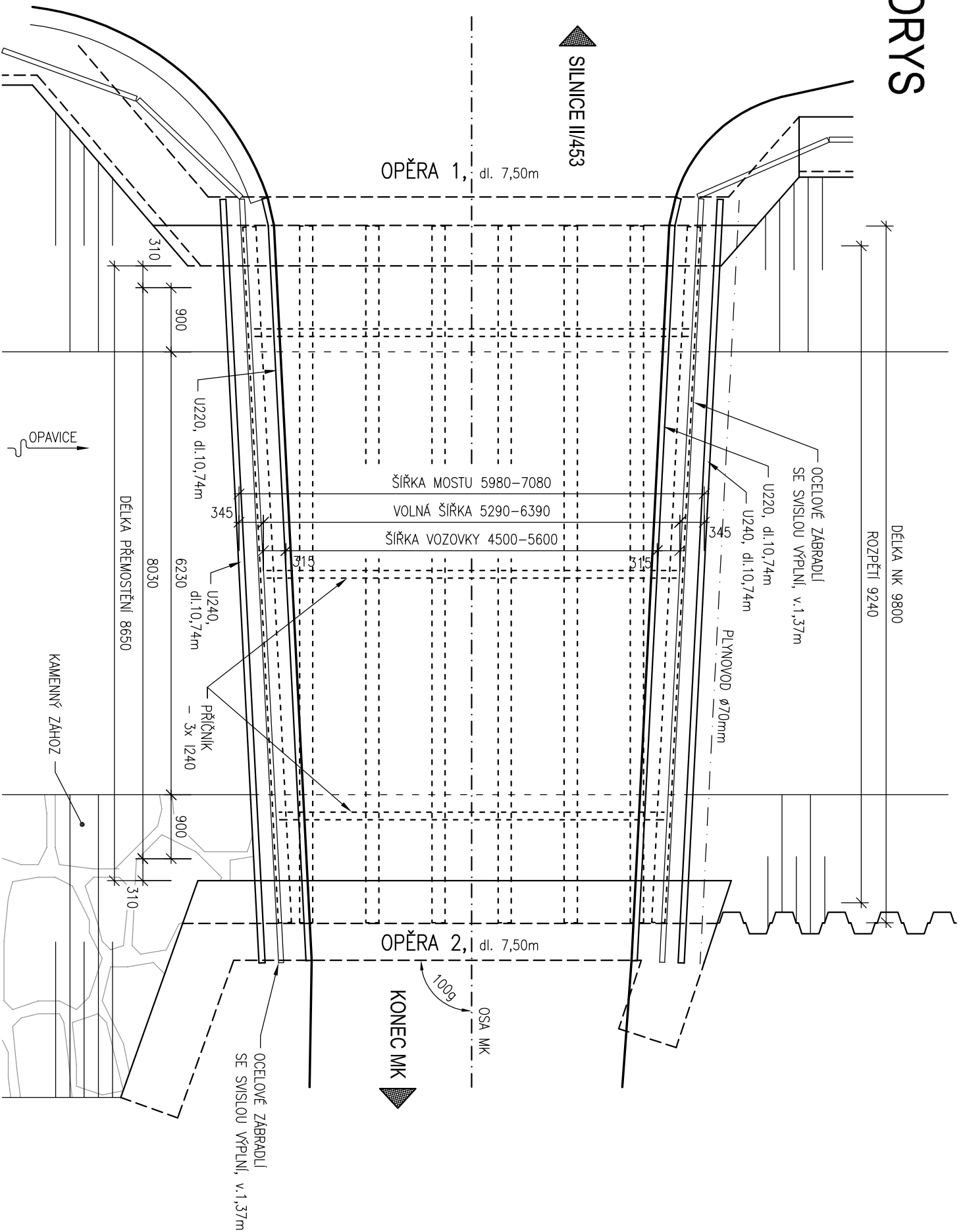
### Most přes Opavici v Hynčicích u č.p. 23 (u odbočky na Valštejn)



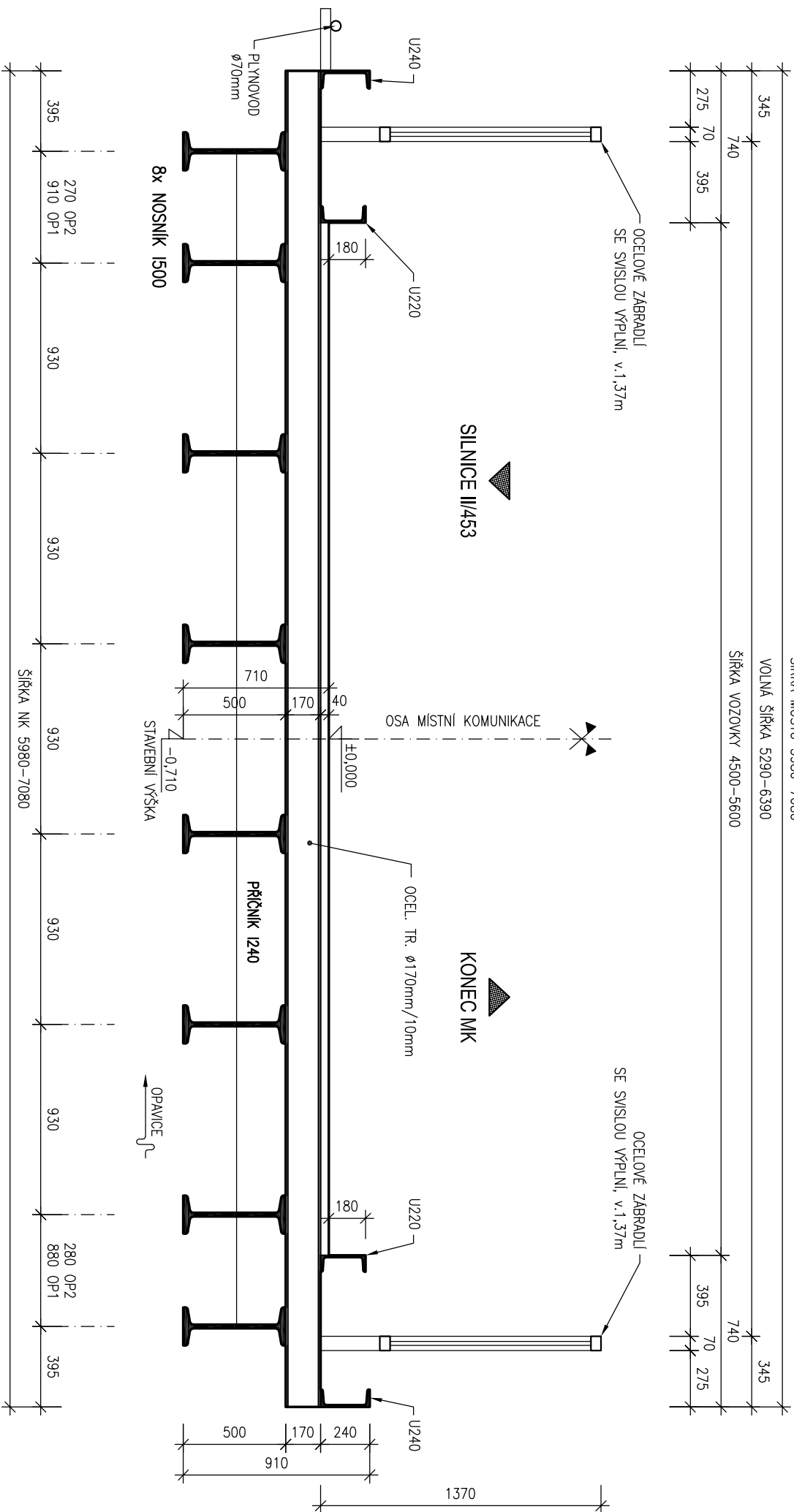
<b>Mostní list mostu pozemní komunikace</b>					
<b>Ev.č. mostu:</b>	<b>M9</b>				
<b>Název mostu:</b>	<b>Most přes Opavici v Hynčicích u č.p. 23 (u odbočky na Valštejn)</b>				
<b>Místní název :</b>					
Předmět přemostění :	Opavice				
Převáděná komunikace:	MK				
Název převáděné komunikace :	-				
Staničení liniové:	- km	Staničení na úseku:		- km	
Rok postavení:	-				
Rok poslední rekonstrukce :	-				
Kraj :	Moravskoslezský				
Okres :	Bruntál				
Katastrální území:	Hynčice u Krnova				
Správce mostu:	Město Albrechtice				
<b>Zatížitelnost v době uvedení do provozu, způsob a rok stanovení</b>					
Způsob stanovení:	-	Rok:		-	
Vn = -	Vr = -	Ve = -	Vaj (Va) = -		
<b>Zatížitelnost současná, způsob a rok stanovení</b>					
Způsob stanovení:	-	Rok:		-	
Vn = -	Vr = -	Ve = -	Vaj (Va) = -		
Dl. přemostění:	8,65 m	Dl. nosné konst.:	9,80 m	Šikmost: Kolmý / 100 gr	
Volná šířka:	5,29 m	Celková šířka mostu:	5,98 m	Plocha mostu: 63,99 m <sup>2</sup>	
<b>Nosná konstrukce</b>					
celk.počet polí :	1				
Podrobný popis nosné konstrukce: Ocelová trémová konstrukce – 8x ocelový válcovaný nosník I500, osové vzdálenosti nosníků jsou (po proudu) 0,28-0,88, 5x0,93, 0,27-0,91 m. Ztužení zajišťují příčníky – 3 ks ocelových válcovaných nosníků I240. Mostovka je z ocelových trubek Ø170 mm/10 mm. Šířka NK je proměnná 5,98-7,08 m.					
<b>Popis skupin polí</b>					
Počet polí:	Světlost šikmá:	Kolmá:	Konstr.výška:	Rozpětí:	Druh stat. působení:
	m	m	m	m	
1	8,65	8,65	0,67	9,24	Trám
Stavební výška :	0,71 m		Úložná výška : 0,74 m		
<b>Způsob uložení NK</b>					
Pozice:	Způsob uložení:	Typ:	Výrobce:	Označení:	
OP1, OP2		Ocel. plech			
<b>Mostní závěry</b>					
Pozice:	Typ:	Výrobce:	Označení:		
<b>Izolace desky mostovky</b>					
Typ:	Výrobce:		Materiál:		
<b>Spodní stavba</b>					
Podrobný popis spodní stavby: Opěry jsou masivní monolitické betonové s lícními prefabrikáty. Křídla jsou monolitická betonová šikmá.					
<b>Opěry</b>					
Počet :	Délka:	Tloušťka:	Výška:		
2	7,50 m	- m	- m		
Materiál:	beton Základy: -				
<b>Přechodová oblast:</b>					
<b>Mezilehlé podpěry</b>					
Počet :	Délka:	Tloušťka:	Výška:		
-	-	-	-		
Materiál:	- Základy: -				

<b>Vozovka/chodníky:</b>					
Povrch komunikace: Živice	Šířka mezi obrubami: 4,50 m	Plocha vozovky: 49,49 m <sup>2</sup>			
Konstrukce vozovky:					
Povrch chodníku: -	Šířka chodníku: -/- m	Plocha chodníku: - m <sup>2</sup>			
Konstrukce chodníku: -					
<b>Odvodnění mostu:</b>					
Druh:	Typ odvodňovačů:	Výrobce:	Svody (dn/mat):		
<b>Záchytná zařízení</b>					
Zábradlí (typ/délka):	Ocelové zábradlí se svislou výplní v. 1,37 m				
Zábradelní svodidla (typ/délka):	-				
Svodidla (typ/délka):	-				
Jiné vybavení : -					
<b>Ostatní údaje</b>					
Výška mostu nad terénem: 2,99 m			Výška NK nad hladinou vody: 2,15 m		
Q100: - m <sup>3</sup> /sec.	Hladina Q100: -	Normální hl. vody: 0,13 m			
Souřadnice mostu					
WGS-84	50°10'45.875"N	17°31'26.322"E	S-JTSK	X:	Y:
<b>Cizí zařízení</b>					
Typ:	Správce:	Popis:			
Plynovod Ø70mm			Podél boku levé římsy		
<b>Správní údaje</b>					
Archivace projektu: -					
<b>Klasifikační stupeň stavu mostu:</b>					
NK.: VI – Velmi špatný	SS: III – Dobrý	Použitelnost: 3 – Použitelný s výhradou			
Rok provedení poslední HPM (MPM): 2018					
Reprodukční pořizovací hodnota					
RPH: -	Datum posledního stanovení RPH: -				
Datum tisku ML: 29.08.2019			Vypracoval: Ing. Pavel Kurečka, MOSTY s.r.o.		

# PŮDORYS



# PŘÍČNÝ ŘEZ



# PODÉLNÝ ŘEZ

