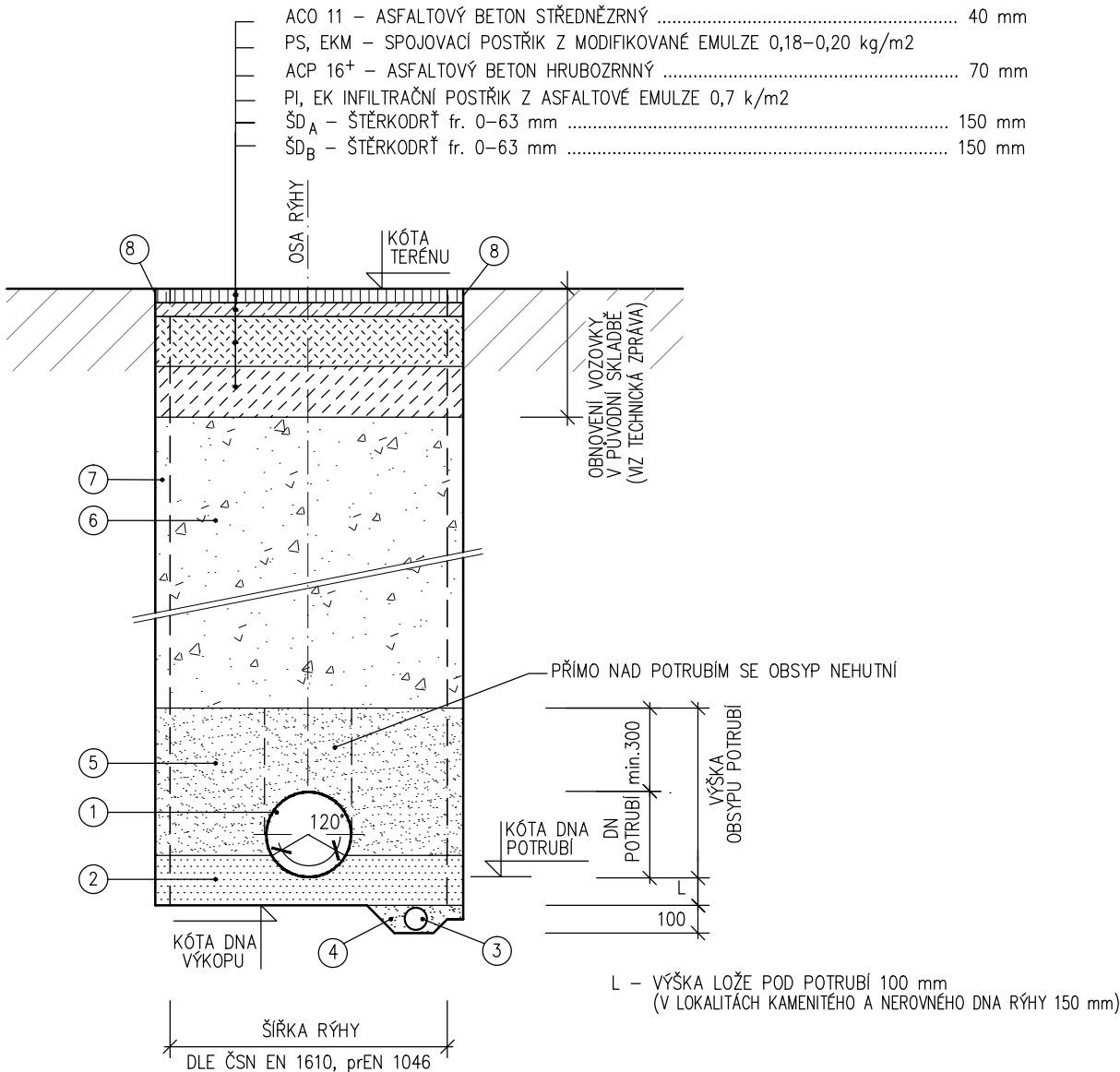


ULOŽENÍ GRAVITAČNÍHO KANALIZAČNÍHO POTRUBÍ PP  
– POTRUBÍ PP–MD HRDLOVÉ HLADKÉ S KRUHOVOU TUHOSTÍ min. SN 10 (10 kN/m2)

VZOROVÝ VÝKRES

VE VOZOVKÁCH STÁVAJÍCÍCH MÍSTNÍCH KOMUNIKACÍ



LEGENDA:

- ① KANALIZAČNÍ POTRUBÍ PP–MD HRDLOVÉ HLADKÉ tř. SN10 AŽ SN16 (10 – 16 kNm2), vyrobené v souladu s ČSN EN 14758–1 (DN viz výkresy Situace a Podélné profily)
- ② LOŽE POD POTRUBÍ – ZHUTNĚNÁ VRSTVA PÍSKU (PÍŠČITÁ ZEMINA, HLINITOPÍŠČITÁ ZEMINA, ŠTĚRKOPÍSEK) – ZRNITOST max. 8,00 mm
- ③ DRENÁŽNÍ POTRUBÍ DN 100 PE/HD (v případech odvodnění rýhy v úsecích pod ustálenou hladinou spodní vody)
- ④ DRENÁŽNÍ VRSTVA – ŠTĚRK 32–63 mm (v úsecích odvodnění rýhy drenážním potrubím)
- ⑤ ZHUTNĚNÝ OBSYP POTRUBÍ NESOUDRŽNOU SPOLEHLIVĚ HUTNITELNOU ZEMINOU (PÍSEK, ŠTĚRKOPÍSEK) – SMÍŠENÁ FRAKCE 0–20 mm HUTNĚNÍ PO VRSTVÁCH max. 150 mm (PO STRANÁCH POTRUBÍ 98% PS)
- ⑥ ZHUTNĚNÝ ZÁSYR RÝHY TŘIDĚNOU DOBRĚ HUTNITELNOU ZEMINOU Z VÝKOPU, HUTNĚNÍ PO VRSTVÁCH max. 300 mm
- ⑦ OBOUSTRANNÉ ZÁTAŽNÉ PAŽENÍ VÝKOPU RÝHY – PAŽÍCÍ BOXY
- ⑧ NAVÁZÁNÍ NA STÁV. VOZOVKU – VYROVNÁNÍ STYČNÉ PLOCHY, ZALITÍ SPÁRY ASFALT. ZÁLIVKOU

MÍRA ZHUTNĚNÍ OBSYPU POTRUBÍ A ZÁSYPU RÝHY – VE VOLNÉM TERÉNU min. 93% PS

PROVÁDĚNÍ STOK SE ŘÍDÍ ZEJMÉNA ČSN EN 1610, ČSN 75 6101 (75 6114) A TECHNOLOGICKÝMI PŘEDPISY VÝROBCŮ ZABUDOVANÝCH MATERIÁLŮ. PRO PROVÁDĚNÍ ZEMNÍCH PRACÍ JE ZÁVAZNÁ ČSN 73 6133 (NAHRAZUJE ČSN 73 3050).

Vypracoval	MILOŠ KOPECKÝ	Projektant	MILOŠ KOPECKÝ	MILOŠ KOPECKÝ 739 98 Mosty u Jablunkova 275 IČ 13640241	
Místo stavby	STARÉ MĚSTO	Kraj	MORAVSKOSLEZSKÝ		
Stavebník	OBEC STARÉ MĚSTO				
Stavba  KANALIZACE STARÉ MĚSTO UL. PODE BŘEHY A U CHODNÍČKU				Kontrola	ing. VÁCLAV KOPECKÝ
				Datum	09/2019
				Stupeň	DUR + DSP
				Číslo zakázky	19002.1-2
Objekt	SO 02 – STOKY B1, B2, B3			Měřítko	
Příloha  ULOŽENÍ KANALIZAČNÍHO POTRUBÍ PP VZOROVÝ VÝKRES				Číslo přílohy	
				D.1.2.2-5.1	