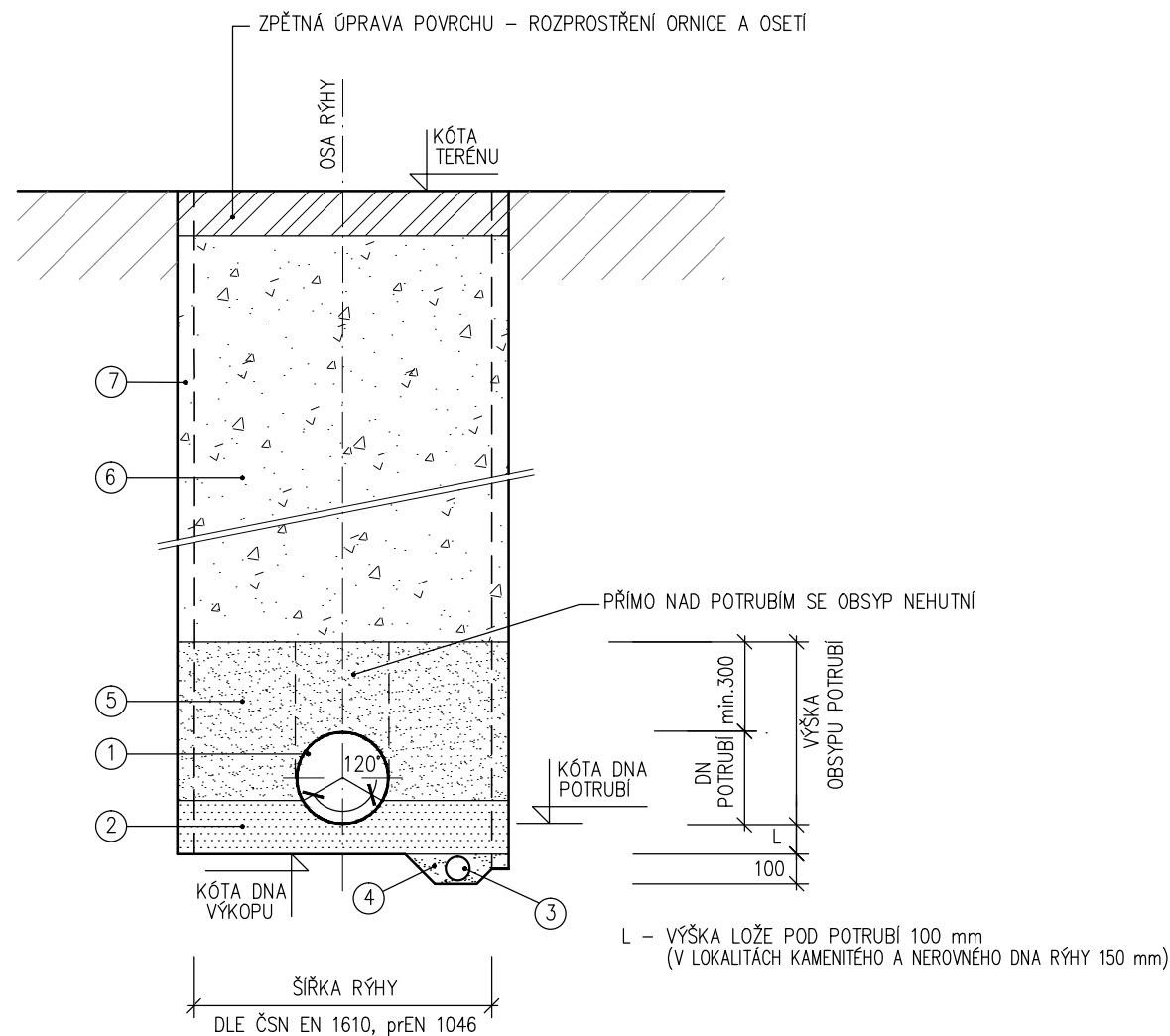


– POTRUBÍ PP-MD HRDLOVÉ HLADKÉ S KRUHOVOU TUHOSTÍ min. SN 10 (10 kN/m<sup>2</sup>)

## VZOROVÝ VÝKRES

VE VOLNÉM NEPOJÍZDNÉM TERÉNU



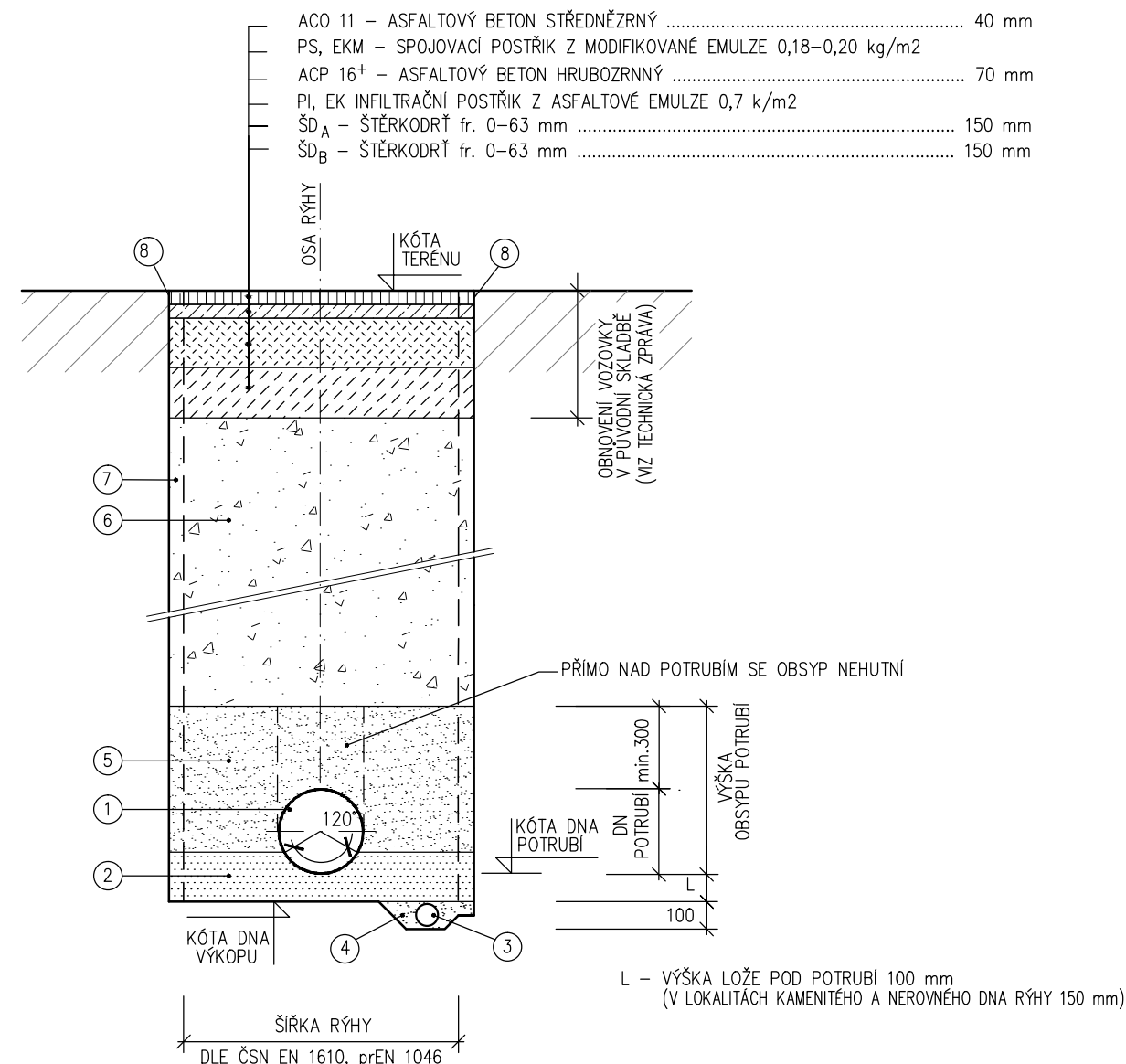
LEGENDA:

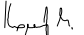
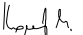
- ① KANALIZAČNÍ POTRUBÍ PP-MD HRDLOVÉ HLADKÉ tř. SN10 AŽ SN16 (10 – 16 kNm<sup>2</sup>), vyrobené v souladu s ČSN EN 14758-1 (DN viz výkresy Situace a Podélné profily)
- ② LOŽE POD POTRUBÍ – ZHUTNĚNÁ VRSTVA PÍSKU (PÍŠČITÁ ZEMINA, HLINITOPÍŠČITÁ ZEMINA, ŠTĚRKOPÍSEK) – ZRNITOST max. 8,00 mm
- ③ DRENÁŽNÍ POTRUBÍ DN 100 PE/HD (v případech odvodnění rýhy v úsecích pod ustálenou hladinou spodní vody)
- ④ DRENÁŽNÍ VRSTVA – ŠTĚRK 32–63 mm (v úsecích odvodnění rýhy drenážním potrubím)
- ⑤ ZHUTNĚNÝ OBSYP POTRUBÍ NESOUDRŽNOU SPOLEHLIVĚ HUTNITELNOU ZEMINOU (PÍSEK, ŠTĚRKOPÍSEK) – SMÍŠENÁ FRAKCE 0–20 mm HUTNĚNÍ PO VRSTVÁCH max. 150 mm (PO STRANÁCH POTRUBÍ 98% PS)
- ⑥ ZHUTNĚNÝ ZÁSYP RÝHY TŘÍDĚNOU DOBRĚ HUTNITELNOU ZEMINOU Z VÝKOPU, HUTNĚNÍ PO VRSTVÁCH max. 300 mm
- ⑦ OBOUSTRANNÉ ZÁTAŽNÉ PAŽENÍ VÝKOPU RÝHY – PAŽÍČÍ BOXY
- ⑧ NAVÁZÁNÍ NA STÁV. VOZOVKU – VYROVNÁNÍ STYČNÉ PLOCHY, ZALITÍ SPÁRY ASFALT. ZÁLIVKOU

MÍRA ZHUTNĚNÍ OBSYPU POTRUBÍ A ZÁSYPU RÝHY – VE VOLNÉM TERÉNU min. 93% PS

PROVÁDĚNÍ STOK SE ŘÍDÍ ZEJMÉNA ČSN EN 1610, ČSN 75 6101 (75 6114) A TECHNOLOGICKÝMI PŘEDPISY VÝROBCŮ ZABUDOVANÝCH MATERIÁLŮ.  
PRO PROVÁDĚNÍ ZEMNÍCH PRÁČÍ JE ZÁVAZNÁ ČSN 73 6133 (NAHRAZUJE ČSN 73 3050).

## VE VOZOVKÁCH STÁVAJÍCÍCH MÍSTNÍCH KOMUNIKACÍ



<div> <div>Vypracoval</div> <div>MILOŠ KOPECKÝ</div> <div></div> </div> <div> <div>Projektant</div> <div>MILOŠ KOPECKÝ</div> <div></div> </div>	<div>MILOŠ KOPECKÝ</div> <div>739 98 Mosty u Jablunkova 275</div> <div>IČ 1364 0241</div>	
<div> <div>Místo stavby</div> <div>STARÉ MĚSTO</div> </div> <div> <div>Kraj</div> <div>MORAVSKOSLEZSKÝ</div> </div>		
<div> <div>Stavebník</div> <div>OBEC STARÉ MĚSTO</div> </div>		
<div> <div>Stavba</div> <div>KANALIZACE STARÉ MĚSTO</div> <div>UL. PODE BŘEHY A U CHODNÍČKU</div> </div>	Kontrola	ing. VÁCLAV KOPECKÝ
	Datum	09/2019
	Stupeň	DUR + DSP
	Číslo zakázky	19002.1-2
<div> <div>Objekt</div> <div>SO 01 – STOKY A, A1, A2</div> </div>	Měřítko	1 : 25
<div> <div>Příloha</div> <div>ULOŽENÍ KANALIZAČNÍHO POTRUBÍ PP</div> <div>VZOROVÝ VÝKRES</div> </div>	<div>Číslo přílohy</div> <div>D.1.2.1-5.1</div>	