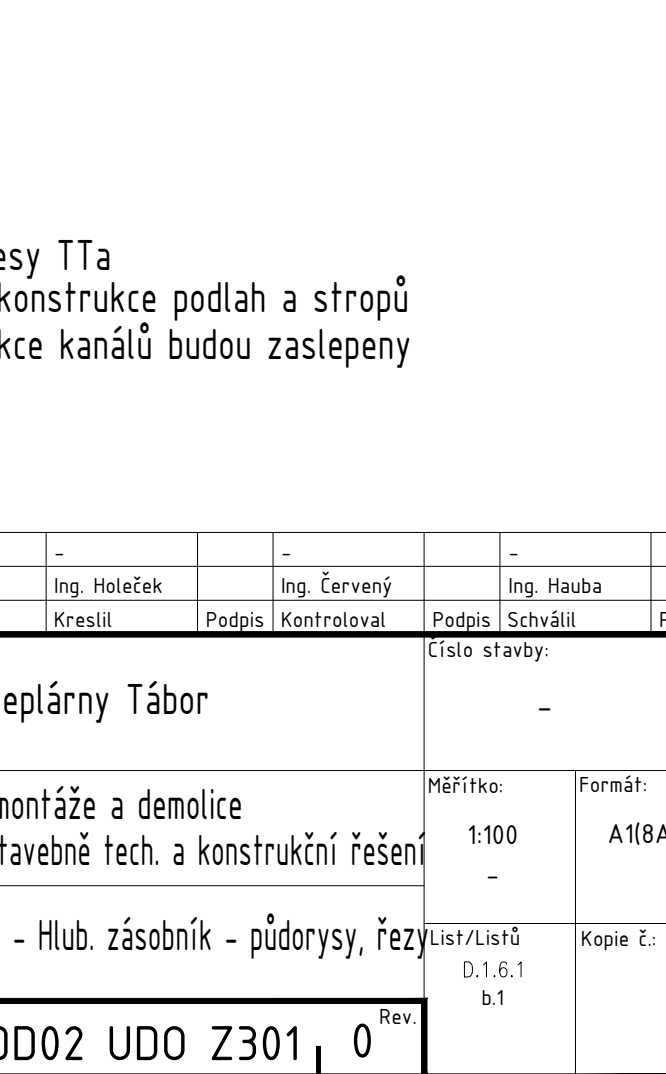




POZNÁMKA :

1. VŠECHNY PRACOVNÍ SPÁRY OŠETŘIT TĚSNĚMÍ SP
2. TVAR A ZPŮSOB PAŽENÍ STAVEBNÍ JÁMY W2



- Jako podklad byly použity archivní výkresy TTa
- Odstraněna bude nadzemní část včetně konstrukce podlah a stropů
- spodní stavba bude zasypána a konstrukce kanálů budou zaslepeny a zajištěny proti vniknutí vody a zásypů

8	31.10.2021	První vydání	-	Ing. Holeček	-	Ing. Červený	-	Ing. Hauba
Revize	Datum	Popis	Kreslil	Podpis	Kontroloval	Podpis	Schválil	Podpis
Histo stavby:			Název stavby:				Cílo stavby:	
TEPLÁRNA TÁBOR			Plynofikace Teplárny Tábor				-	
Objednatel:			Jednotka:				Měřítko:	Formát:
 <small>energetické inženýringové a projektové služby</small>			D.1.6. SO 06 Demontáže a demolice D.1.6.1 Arch. a stavebně tech. a konstrukční řešení				1:100	A1(84)
Zhotovitel:			Název:				Stavba	Kopie č.
			VÝKLAČKA UHLÍ (702) - Hlub. zásobník - půdorys, řez				D.1.6.1 b.1	1
Stupeň projektu:			Č. dok.				Rev	
Projekt pro vydání výtisků poselů			DD02 UDO Z301, 0					