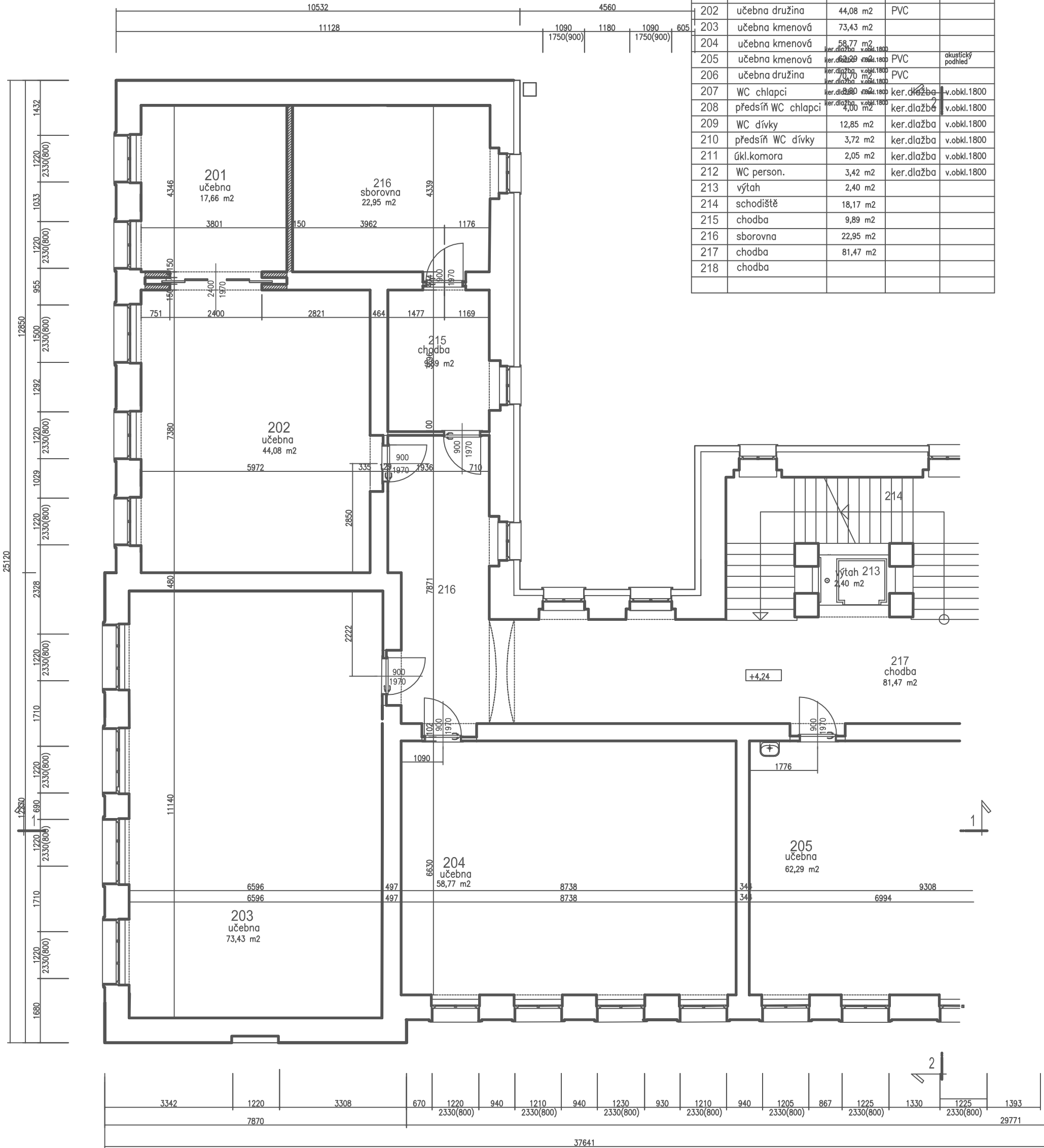


PŮDORYS 2.NADZ.PODLAŽÍ navrhovaný stav
část A

Legenda místností

číslo místn.	název místnosti	plocha	podlaha	obklad
201	učebna družina	17,66 m2	PVC	
202	učebna družina	44,08 m2	PVC	
203	učebna kmenová	73,43 m2		
204	učebna kmenová	58,77 m2		
205	učebna kmenová	62,29 m2	PVC	akustický podhled
206	učebna družina	70,70 m2	PVC	
207	WC chlapci	3,80 m2	ker.dlažba	v.obkl.1800
208	předsíň WC chlapci	4,00 m2	ker.dlažba	v.obkl.1800
209	WC dívky	12,85 m2	ker.dlažba	v.obkl.1800
210	předsíň WC dívky	3,72 m2	ker.dlažba	v.obkl.1800
211	úkl.komora	2,05 m2	ker.dlažba	v.obkl.1800
212	WC person.	3,42 m2	ker.dlažba	v.obkl.1800
213	výtah	2,40 m2		
214	schodiště	18,17 m2		
215	chodba	9,89 m2		
216	sborovna	22,95 m2		
217	chodba	81,47 m2		
218	chodba			



Legenda materiálu

- stávající zdivo z cihel plných Cp-vf ponechané
- bourané stávající zdivo
- nové zdivo z tvárnice HEBEL na tmel se sítí
- nové zdivo nosné z plných cihel Cp-vf
- betonová mazanina B20
- tepelná izolace minerální rohoží ORSIL
- sádkokartová příčka s dvojitým opláštěním deskami 2x12,5 mm a minerální rohoží tl.60 mm
- rostlý terén
- železobetonové monolit.konstrukce

investor	Město Bělá pod Bezdězem , Masarykovo náměstí 90, 294 21 Bělá pod Bezdězem		
autorský návrh	Ing.Jan Budínský	proj.ucel.číslo	PARD Praha
vedoucí projektant	Ing.Jan Budínský	proj.ucel.číslo	Verze: 7/238, Průběh 7
HIP	vypírací	Ing.Jan Budínský	tel.: +420 603253163
název dokumentace		stupeň	datum
Stavební úpravy objektu č.p.20 na parc.č.st.243		DSP	01/2020
katastrální území 601705 Bělá pod Bezdězem		zak.číslo	2019/10
obsah	půdorys 2.nadz.podlaží navrhovaný stav část A	mřížko	číslo výř.
		1:100	31