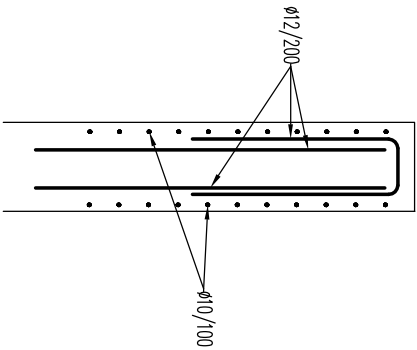
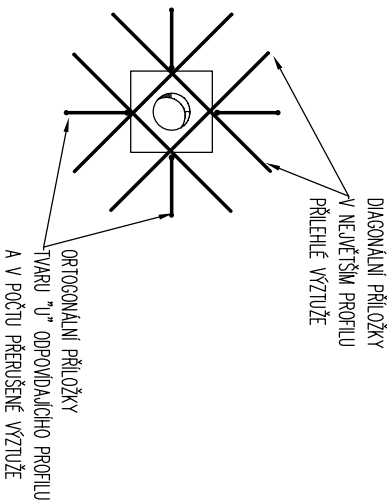


CHAR. ŘEZY /1:25/
STĚNA

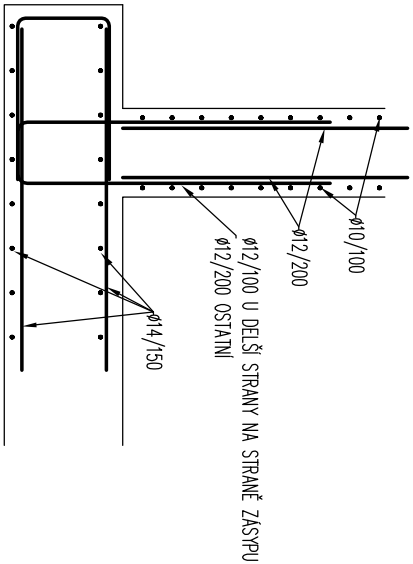


PROSTUPY /1:50/
ÚPRAVA VÝZTUŽE



U PROSTUPŮ 200MM A MENŠÍ
VÝZTUŽ ROZHRNOUIT

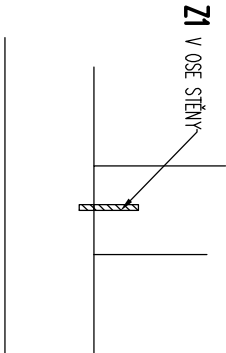
STĚNAxDNO



Předpokládané množství výztuže :
VŠE 120kg/m3

BETON ČSN EN 206-1 Změna Z3.
C30/37–XC4–XA2–S3
Max. průsak 35mm podle ČSN EN 12 390-8
NARŽENO DLE ČSN EN 1992-1-1
KRYTÍ VÝZTUŽE: 40mm
OCEL B 500B

CHAR.DETAILY TĚSNĚNÍ PRACOVNÍCH SPÁR /1:25/
DNO x STĚNA



LEGENDA:

Z1 TĚSNICI PLECH MIN.Š.120MM S OBOUSMERNÝM BUTYKAČŮKEM....PŘEDPOKLÁDANÁ DÉLKA 216m
TATO PŘEDPOKLÁDANÁ DÉLKA MUŠÍ BÝT UPŘESNĚNÁ NA ZÁKLADĚ DODAVATELEM

POZNÁMKA:

- PŘI JAKÉMKOLIV NESOULADU PROJEKTU A SKUTEČNÉHO STAVU JE NUTNÁ KONZULTACE SE STÁTKEM
- VZÁJEMNÉ NAPojENÍ JEDNOTLIVÝCH TYPŮ TĚSNĚNÍ PRACOVNÍCH SPÁR MUŠÍ BÝT PROVEDENO TAK, ABY BYLA ZARUČENA VODOTĚSNOST KONSTRUKCE
- TĚSNICI SYSTÉMY MUŠÍ BÝT OSAZENY PŘED BETONÁŽÍ KONSTRUKCÍ, OSAZENÍ MUŠÍ BÝT PROVEDENO DLE TECHNOLOGIE VÝROBCE
- PROSTUPY VŠECH POTRUBÍ BUDOU ŘEŠENY VODONEPROUSTNOUTOU ÚPRAVOU
- DISTANČNÍ PRVKY MUŠÍ BÝT PROVEDENY Z VLAKNOBETONU. NA SPINACÍ TYČE BEDNĚNÍ BUDE ROVNĚŽ POUŽITÝ SYSTÉM Z VLAKNOBETONU VČETNĚ ZÁTEK
- OCELOVÉ PRVKY (ZABRADLÍ, STUPADLA, APOD.) BUDOU OSAZOVÁNY DODATEČNĚ
- DO BEDNĚNÍ BUDE VLOŽENÁ ZEMNÍCI SOUSTAVA DLE PROJEKTU PŘÍSLUŠNÉ PROFESE

Projektová dokumentace pro zadání stavby

Datum: leden 2025

STAVBA		Paré	
ODDÍL		ROZŠÍŘENÍ ČOV STŘELICE	
SO/PS		SO 02 - KALOVÁ ČERPAČÍ STANICE	
PŘÍLOHA		SO02, VÝKRES VÝZTUŽE	
		Číslo přílohy D.1.7.2.7	
		Revize	