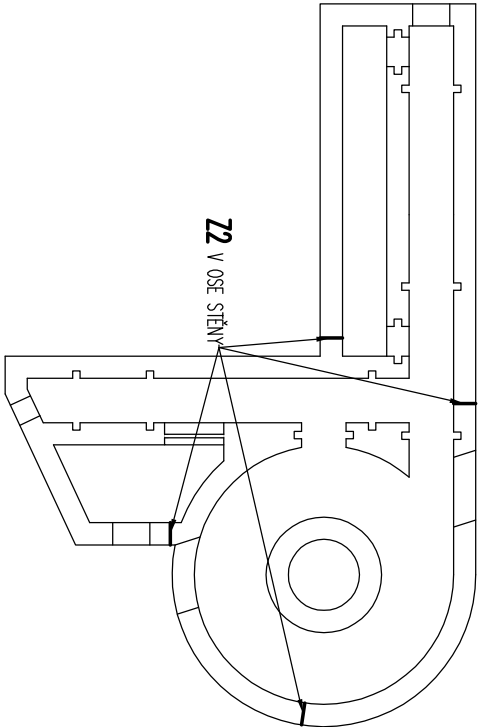
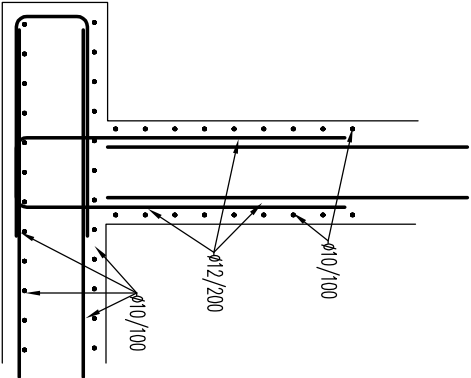


PŮDORYS ROZMÍSTĚNÍ CHARAKTER. ŘEZŮ A PŘEDPOKLÁDANÉ PRACOVNÍ SPÁRY VE STĚNÁCH /1:100/

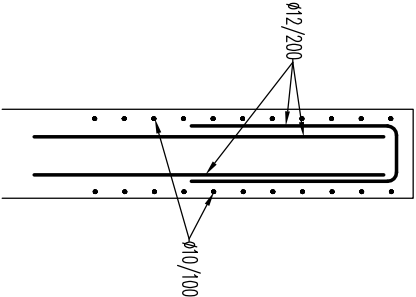


CHARAKTERISTICKÉ ŘEZY /1:25/

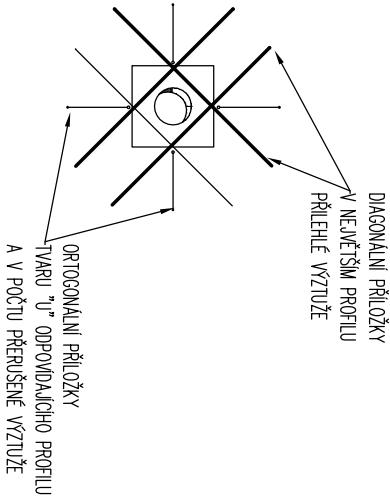
STĚNA x DNO



STĚNA



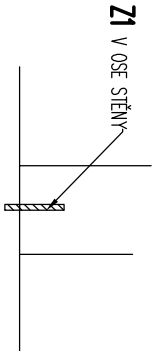
PROSTUPY /1:50/  
ÚPRAVA VÝZTUŽE



U PROSTUPŮ 200MM A MENŠÍ  
VÝZTUŽ ROZHRNOUIT

Předpokládané množství výztuže :  
VŠE 120kg/m<sup>3</sup>

DNO x STĚNA  
STĚNA x STĚNA



LEGENDA:

- Z1** TĚSNIČÍ PLECH MIN.Š.120MM S OBOUSTRANNÝM BUTYLKAUČÍKEM....PŘEDPOKLÁDANÁ DÉLKA 70bm
- Z2** KŘÍŽOVÝ TĚSNIČÍ PLECH S OBOUSTRANNÝM BUTYLKAUČÍKEM V PŘEDPOKLÁDANÉ PRACOVNÍ SPÁŘE STĚN... 16bm
- VŠECHNY PŘEDPOKLÁDANÉ DÉLKY MUSÍ BÝT UPŘESNĚNÝ NA ZÁKLADĚ DODAVATELEM PLÁNOVANÝCH PRACOVNÍCH SPÁŘ

POZNÁMKA:

- PŘI JAKÉMKOLIV NESOULADU PROJEKTU A SKUTEČNÉHO STAVU JE NUTNÁ KONZULTACE SE STATIKEM
- VZÁJEMNÉ NÁPOJENÍ JEDNOTLIVÝCH TPŮ TĚSNĚNÍ PRACOVNÍCH SPAR MUSÍ BÝT PROVEDENO TAK, ABY BYLA ZARUČENA VODOTĚSNOST KONSTRUKCE
- TĚSNIČÍ SYSTÉMY MUSÍ BÝT OSAZENY PŘED BETONÁŽÍ KONSTRUKCI, OSAZENÍ MUSÍ BÝT PROVEDENO DLE TECHNOLOGIE VÝROBCE
- PROSTUPY VŠECH POTRUBÍ BUDOU ŘEŠENY VODONEPROUSTNOUTOU ÚPRAVOU
- DISTANČNÍ PRVKY MUSÍ BÝT PROVEDENY Z VLÁKNOBETONU. NA SPÍNAČÍ TYČE BEDNĚNÍ BUDE ROVNĚŽ POUŽITÝ SYSTÉM Z VLÁKNOBETONU VČETNĚ ZÁTEK
- OCELOVÉ PRVKY (ZÁBRADLÍ, STUPADLA, APOD.) BUDOU OSAZOVÁNY DODATEČNĚ
- DO BEDNĚNÍ BUDE VLOŽENA ZEMNÍCI SOUSTAVA DLE PROJEKTU PŘÍSLUŠNÉ PROFESÉ

## Projektová dokumentace pro zadání stavby

Datum: leden 2025

STAVBA		Paré	
ROZŠÍŘENÍ ČOV STŘELICE			
ODDÍL			
D Dokumentace objektů a technických a technologických zařízení			
D.1 Dokumentace stavebního nebo inženýrského objektu			
SO/PS			
SO 07 - LAPÁK PÍSKU			
		Měřítko	1:50
		Stupeň	ZD
PŘÍLOHA		Číslo přílohy	Revize
SO07, VÝKRES VÝZTUŽE		D.1.7.2.10	