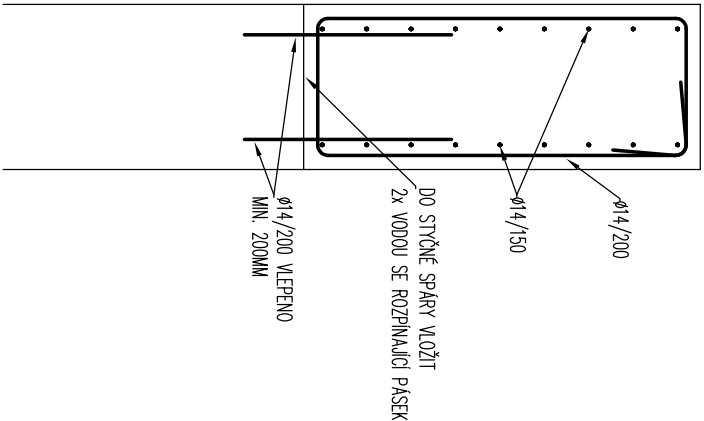


POZNÁMKA:

- PŘI JAKÉMKOLIV NESOULADU PROJEKTU A SKUTEČNÉHO STAVU JE NUTNÁ KONZULTACE SE STATIKEM
- VZÁJEMNÉ NÁPOJENÍ JEDNOTLIVÝCH TYPŮ TĚSNĚNÍ PRACOVNÍCH SPAR MUSÍ BÝT PROVEDENO TAK, ABY BYLA ZARUČENA VODOTĚSNOST KONSTRUKCE
- TĚSNIČÍ SYSTÉMY MUSÍ BÝT OSAZENY PŘED BETONÁŽÍ KONSTRUKCÍ, OSAZENÍ MUSÍ BÝT PROVEDENO DLE TECHNOLOGIE VÝROBCE
- PROSTUPY VŠECH POTRUBÍ BUDOU ŘEŠENY VODONEPROUSTNOUTOU ÚPRAVOU
- DISTANČNÍ PRVKY MUSÍ BÝT PROVEDENY Z VLAKNOBETONU. NA SPINACÍ TYČE BEDNĚNÍ BUDE ROVNĚŽ POUŽITÝ SYSTÉM Z VLAKNOBETONU VČETNĚ ZÁTEK
- OCELOVÉ PRVKY (ZÁBRADLÍ, STUPADLA, APOD.) BUDOU OSAZOVÁNY DODATEČNĚ
- DO BEDNĚNÍ BUDE VLOŽENÁ ZEMNÍČÍ SOUSTAVA DLE PROJEKTU PŘÍSLUŠNÉ PROFESE

CHAR. ŘEZ /1:25/



Předpokládané množství výztuže :
VŠE 120kg/m³

OCEL B 500B

NAMRŽENO DLE ČSN EN 1992-1-1
KRYTÍ VÝZTUŽE: 40MM

Max. průřesk 35mm podle ČSN EN 12 390-8

BETON ČSN EN 206-1 Změna Z3.

C30/37-XC4-XA2-S3

Projektová dokumentace pro zadání stavby

Datum: leden 2025

STAVBA		Paré	
ROZŠÍŘENÍ ČOV STŘELICE			
ODDÍL			
D Dokumentace objektů a technických a technologických zařízení			
D.1 Dokumentace stavebního nebo inženýrského objektu			
SO/PS			
SO 04 - DEŠŤOVÁ ZDRŽ			
		Měřítko	1:50
		Stupeň	ZD
PŘÍLOHA	Číslo přílohy		Revize
SO04, VÝKRES VÝZTUŽE		D.1.7.2.8	