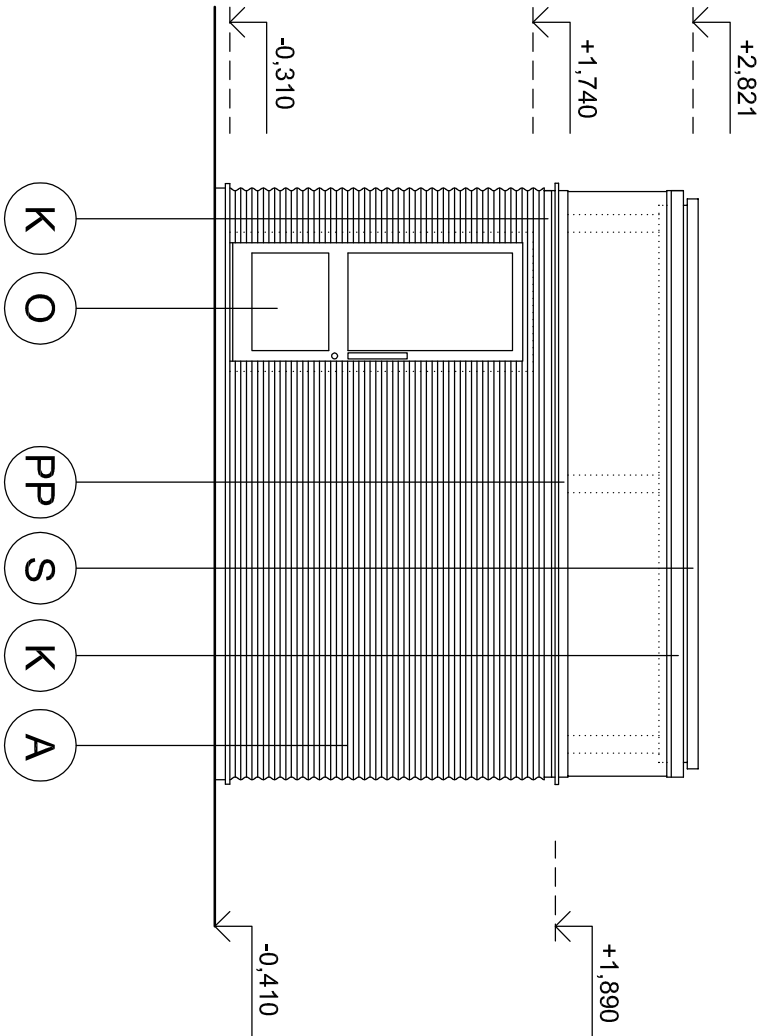
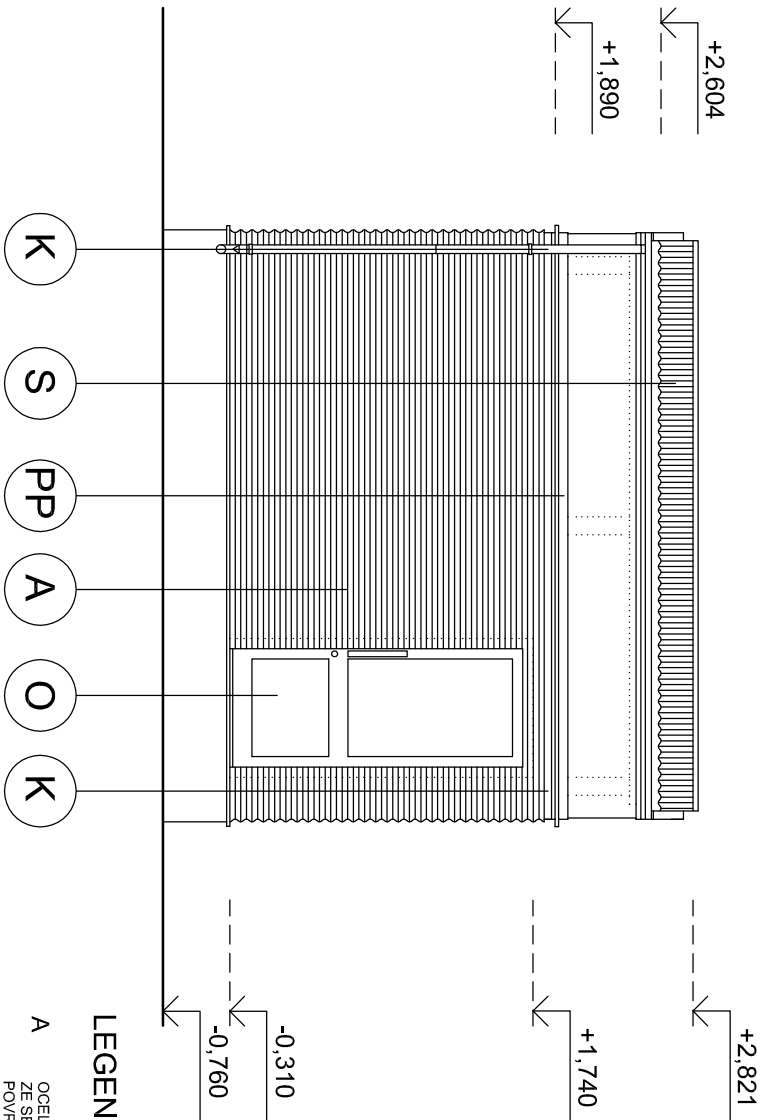


POHLED ZÁPADNÍ



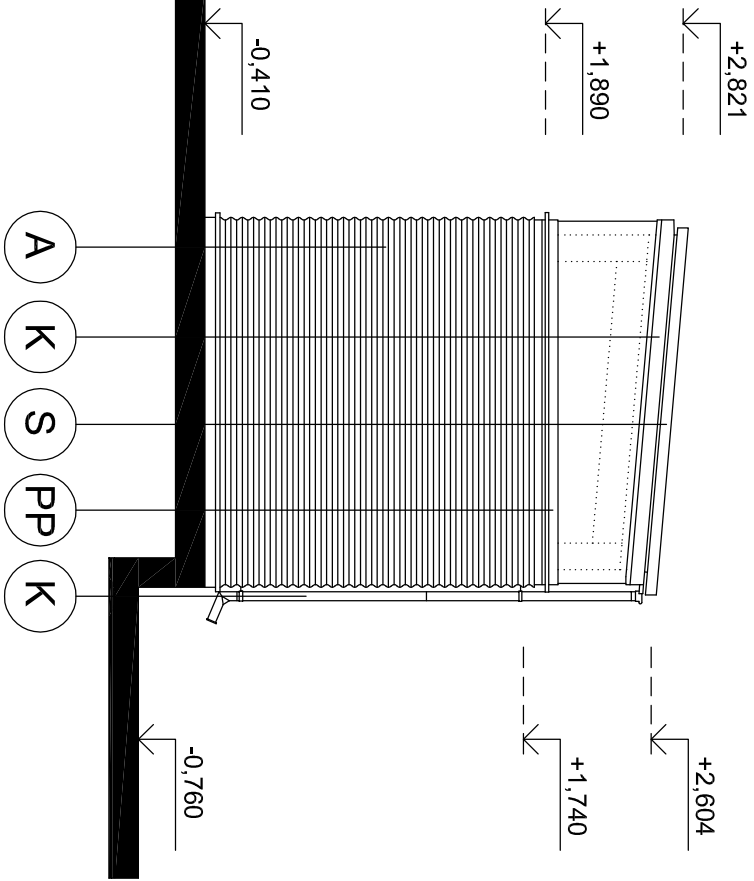
POHLED VÝCHODNÍ



LEGENDA MATERIÁLŮ

- A OCELOVÁ FASÁDNÍ VĚTVA 18/76 B (H A HORIZONTÁLNÍ 912) VYROBENÁ ZE SENDZIMIROVÉ ZINKOVANÉHO OCELOVÉHO PLECHU TL. 0,75 MM.
POVRCHOVÁ ÚPRAVA V ODSTĚNU RAL 9007.
- K KLEMPÍŘSKÉ VÝROBKY Z LAKOVANÉHO POZINKOVANÉHO PLECHU TL. 0,7 MM
POVRCHOVÁ ÚPRAVA V ODSTĚNU RAL 9007.
- O VÝPLNĚ OTVORŮ - VRÁTĚ A DVEŘE
- RÁMY Z HLINÍKOVÝCH PROFILŮ S POVRCHOVOU ÚPRAVOU V ODSTĚNU RAL 9007
- PLOCHY - SKLO JEDNODUCHÉ ČIRÉ
- PP PÁSOVÉ PROSKLENÍ
- RÁMY Z HLINÍKOVÝCH PROFILŮ S POVRCHOVOU ÚPRAVOU V ODSTĚNU RAL 9007
- PLOCHY Z POLYKARBONÁTOVÝCH DESEK TL. 40 MM
- S STŘEŠNÍ KRYTINA Z OCELOVÉHO STŘEŠNÍHO PROFILU 18/76 T
VYROBENÉHO ZE SENDZIMIROVÉ ZINKOVANÉHO OCELOVÉHO PLECHU TL. 0,75 MM.
POVRCHOVÁ ÚPRAVA V ODSTĚNU RAL 9007.

POHLED JIŽNÍ



Projektová dokumentace pro zadání stavby

±0 = 264,410

Datum: leden 2025

STAVBA	Paré		
ROZŠÍŘENÍ ČOV STŘELICE			
ODDÍL			
D Dokumentace objektů a technických a technologických zařízení			
D.1 Dokumentace stavebního nebo inženýrského objektu			
SO/PS	Měřítko	1:50	
SO 22 - ARMATURNÍ KOMORA	Stupeň	ZD	
PŘÍLOHA	Číslo přílohy	D.1.22.3.4	Revize
VSTUPNÍ OBJEKT - POHLEDY			