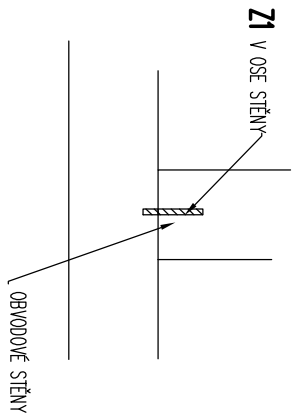


TĚSNĚNÍ PRACOVNÍCH SPÁR /1:25/
DNO x STĚNY



LEGENDA:

- Z1 TĚSNÍCÍ PLECH MIN.Š.120MM S OBOUTSTRANNÝM BUTYKAČKŮKEM...PŘEDPOKLADANÁ DÉLKA 100bm
- Z2 KŘÍŽOVÝ TĚSNÍCÍ PLECH S OBOUTSTRANNÝM BUTYKAČKŮKEM V PŘEDPOKLADANÉ PRACOVNÍ SPÁŘE STĚN... 45bm

POZNAMKA:

- PŘI JAKÉKOLIV NESOUHLADU PROJEKTU A SKUTEČNÉHO STAVU JE NUTNÁ KONZULTACE SE STAVITELEM
- VZÁJEMNÉ NÁPOJENÍ JEDNOTLIVÝCH TYPŮ TĚSNĚNÍ PRACOVNÍCH SPÁR MUSÍ BÝT PROVEDENO TAK, ABY BYLA ZARUČENA VODOTĚSNOST KONSTRUKCE
- TĚSNÍCÍ SYSTÉMY MUSÍ BÝT OSAZENY PŘED BETONÁŽÍ KONSTRUKCÍ, OSAZENÍ MUSÍ BÝT PROVEDENO DLE TECHNOLOGIE VÝROBCE
- PROSTUPY VŠECH POTRUBÍ BUDOU ŘEŠENY VODONEPROPUSTNOU ÚPRAVOU
- DOSTAČNÍ PRVKY MUSÍ BÝT PROVEDENY Z VLAKNOBETONU, NA SPINACÍ TYPĚ BEDNĚNÍ BUDE ROVNĚŽ POUŽITÝ SYSTÉM Z VLAKNOBETONU VČETNĚ ZÁTEK
- OCELOVÉ PRVKY (ZABRÁDÍ, STUPAČKA, APD.) BUDOU OSAZOVÁNY DODATEČNĚ
- VŠEČERÉ VIDITELNÉ PLOCHY STŘOPŮ BUDOU HLÁZENÉ V KVALITĚ POHLEDOVÉHO BETONU, TŘÍDA POHLEDOVOSTI PB2
- DO BEDNĚNÍ BUDE VLOŽENA ZEMNÍCI SOUSTAVA DLE PROJEKTU PŘÍSLUŠNÉ PROFESE

BETON ČSN EN 206-1 Změno Z3.

C30/37–XC4–XA2–S3

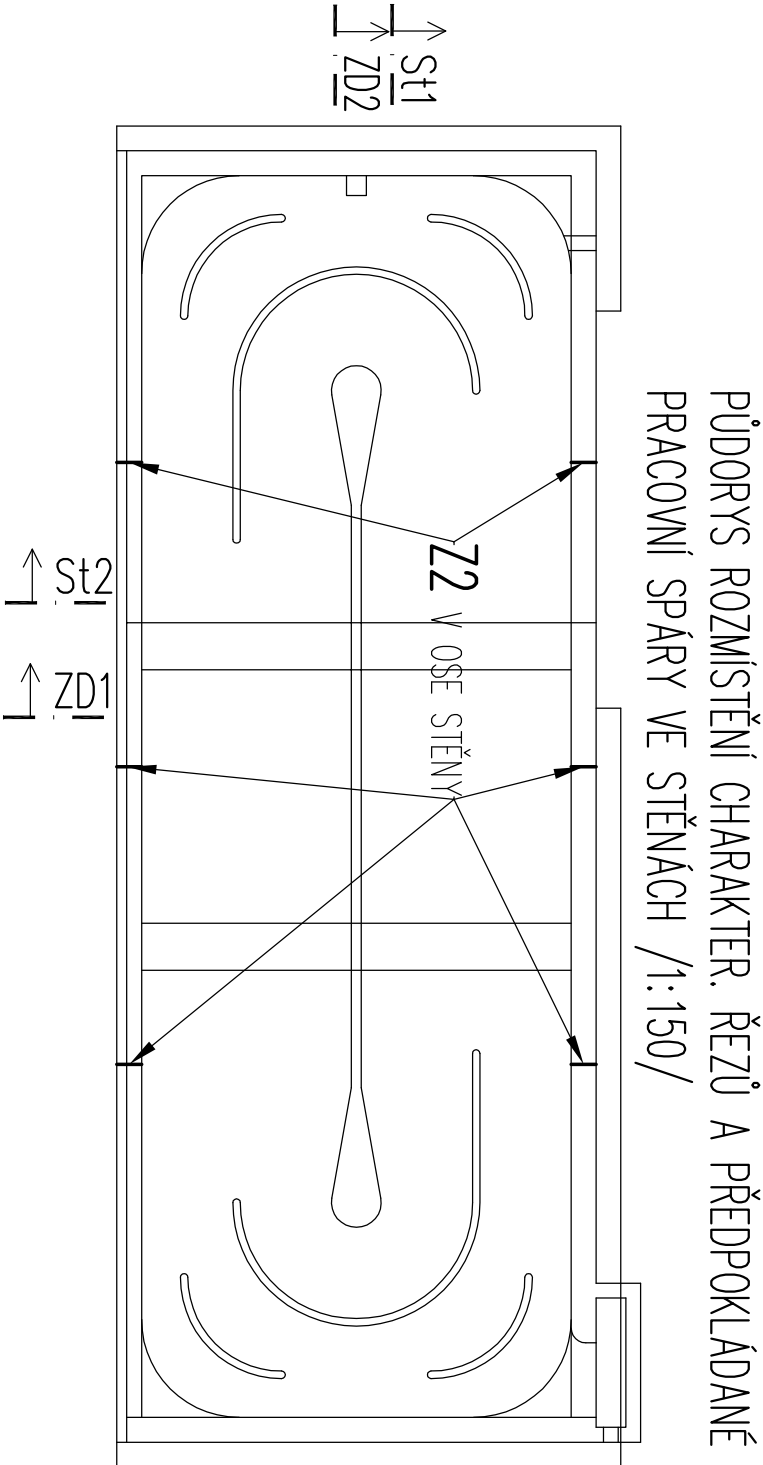
Max. průřsek 35mm podle ČSN EN 12 390-8

NAMÁČENO DLE ČSN EN 1992-1-1
KRITÉ VÝZTUŽE: VNITŘNÍ STĚNY 30MM
OSTATNÍ 40mm

OCEL B 500B

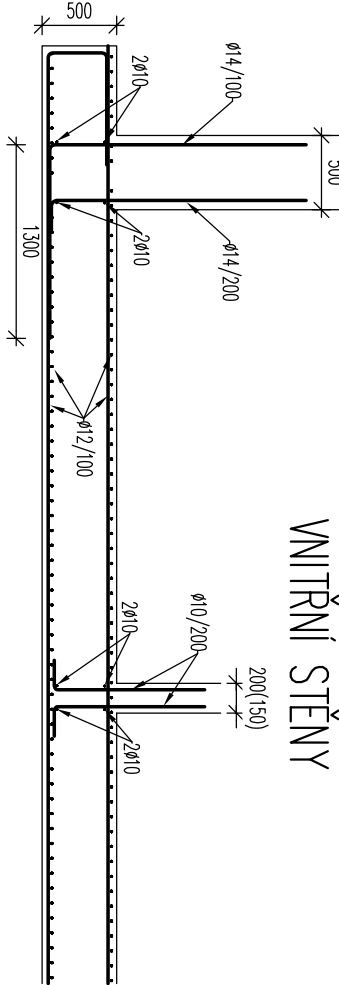
Předpokládáné množství výztuže :

ZÁKLADOVÁ DESKA 130kg/m³
OSTATNÍ 120kg/m³

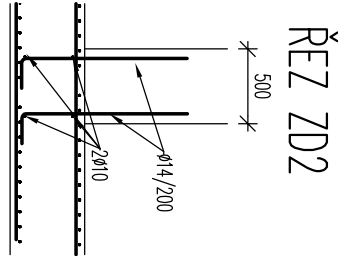


ZÁKLADOVÁ DESKA – CHAR.ŘEZY /1:50/
ZÁKLADNÍ VÝZTUŽ – Ø12/100 OBA LICE

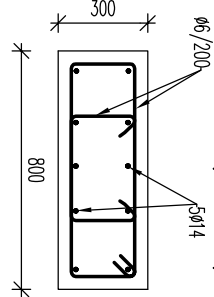
ŘEZ ZD1



VNITŘNÍ STĚNY



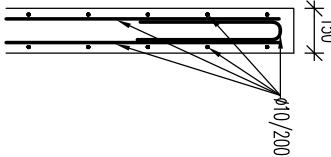
ŘEZ ZD2



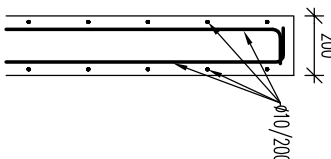
ŘEZ LÁVKOU/1:25/
Ø6/200

CHAR.ŘEZY VNITŘNÍMI STĚNAMI

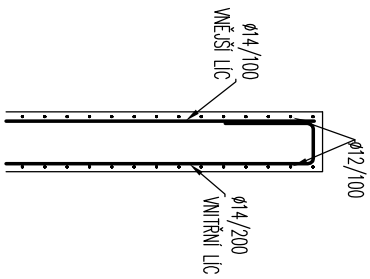
CHAR.ŘEZ /1:25/
STĚNA TL.150MM



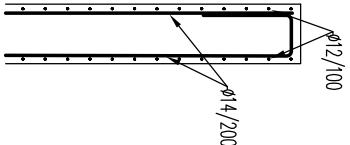
CHAR.ŘEZ /1:25/
STĚNA TL.200MM



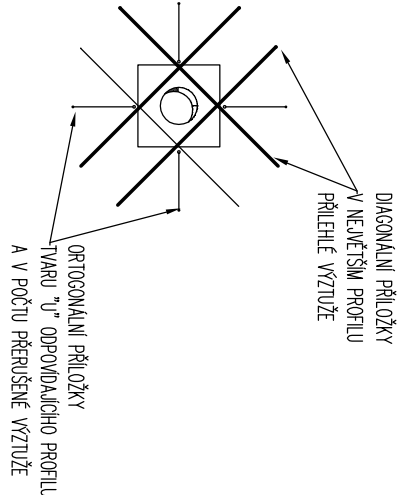
CHAR.ŘEZ St2
/1:50/



CHAR.ŘEZ St1
/1:50/



PROSTUPY /1:50/
ÚPRAVA VÝZTUŽE



U PROSTUPŮ 200MM A MENŠÍ
VÝZTUŽ ROZHRNOUIT

STAVBA		Paré	
ROZŠÍŘENÍ ČOV STŘELICE			
OODL			
D Dokumentace objektů a technických a technologických zařízení			
D.1 Dokumentace stavebního nebo inženýrského objektu			
SO/PS			
SO 20 - AKTIVAČNÍ NÁDRŽE			
		Měřítko	1:50
		Stupeň	ZD
Příloha		Číslo přílohy	D.1.20.2.6
SO20, VÝKRES VÝZTUŽE		Revize	

Datum: leden 2025