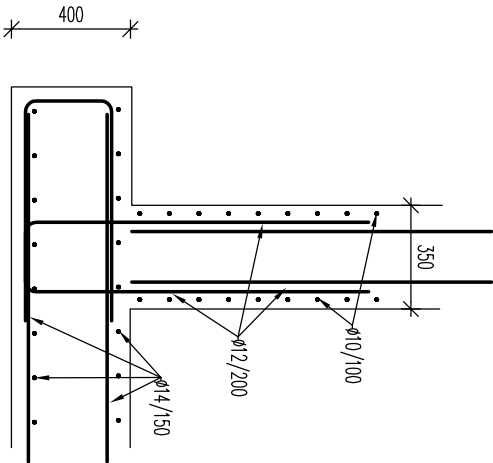
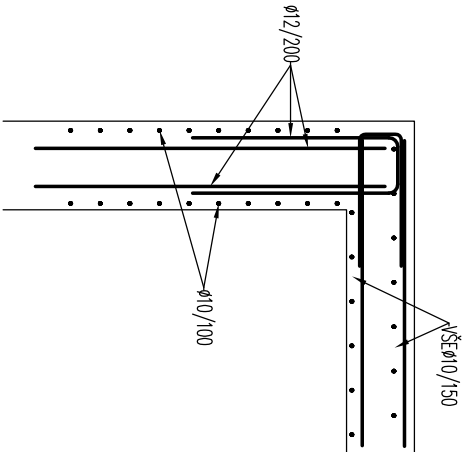


CHARAKTERISTICKÉ ŘEZY /1:25/

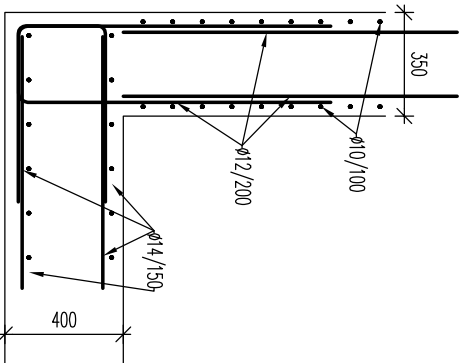
STĚNA OBVODOVÁ x DNO



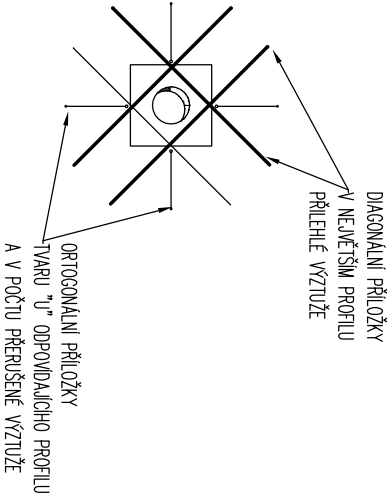
STĚNA x STROP



STĚNA VNITŘNÍ, OBVODOVÁ x DNO



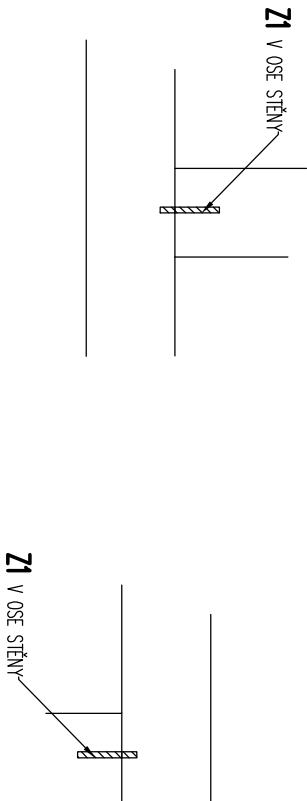
PROSTUPY /1:50/
ÚPRAVA VÝZTUŽE



U PROSTUPŮ 200MM A MENŠÍ
VÝZTUŽ ROZHRNOUIT

Předpokládané množství výztuže :
VŠE 120kg/m³

DNO x STĚNA
STĚNA x STĚNA



STĚNA x STROP

LEGENDA:

- Z1** TĚSNÍCÍ PLECH MIN.Š.120MM S OBOUSTRAVNÝM BUTYLKAUČUČKEM...PŘEDPOKLADANÁ DÉLKA 70,0bm
- VŠECHNY PŘEDPOKLADANÉ DÉLKY MUSÍ BÝT UPŘESNĚNÝ NA ZÁKLADĚ DODATELEM PLÁNOVANÝCH PRACOVNÍCH SPÁR

POZNÁMKA:

- PŘI JAKÉMKOLIV NESOUHLADU PROJEKTU A SKUTEČNÉHO STAVU JE NUTNÁ KONZULTACE SE STATIKEM
- VZÁJEMNÉ NÁPOJENÍ JEDNOTLIVÝCH TYPŮ TĚSNĚNÍ PRACOVNÍCH SPÁR MUSÍ BÝT PROVEDENO TAK, ABY BYLA ZARUČENA VODOTĚSNOST KONSTRUKCE
- TĚSNÍCÍ SYSTÉMY MUSÍ BÝT OSAZENY PŘED BETONÁŽÍ KONSTRUKCÍ, OSAZENÍ MUSÍ BÝT PROVEDENO DLE TECHNOLOGIE VÝROBCE
- PROSTUPY VŠECH POTRUBÍ BUDOU ŘEŠENY VODONEPROPUSTNOU ÚPRAVOU
- DISTANČNÍ PRVKY MUSÍ BÝT PROVEDENY Z VLAKNOBETONU. NA SPINACÍ TYČE BEDNĚNÍ BUDE ROVNĚŽ POUŽITÝ SYSTÉM Z VLAKNOBETONU VČETNĚ ZÁTEK
- OCELOVÉ PRVKY (ZÁBRADLÍ, STUPADLA, APOD.) BUDOU OSAZOVÁNY DODATEČNĚ
- DO BEDNĚNÍ BUDE VLOŽENÁ ZEMNÍCI SOUSTAVA DLE PROJEKTU PŘÍSLUŠNÉ PROFESE

Projektová dokumentace pro zadání stavby

Datum: leden 2025

STAVBA		Paré	
ROZŠÍŘENÍ ČOV STŘELICE			
ODDÍL			
D Dokumentace objektů a technických a technologických zařízení			
D.1 Dokumentace stavebního nebo inženýrského objektu			
SO/PS			
SO 27 - 3. STUPEŇ ČIŠTĚNÍ ODPADNÍCH VOD			
		Měřítko	1:50
		Stupeň	ZD
PŘÍLOHA		Číslo přílohy	Revize
SO27, VÝKRES VÝZTUŽE		D.1.27.2.4	